

# หน่วยการเรียนรู้ที่ 6 วันสำคัญทางพระพุทธศาสนาและศาสนพิธี

เวลา 4 ชั่วโมง

## 1. มาตรฐานการเรียนรู้/ตัวชี้วัด

- ส 1.2**    ม.4-6/2    ปฏิบัติตนถูกต้องตามศาสนพิธี พิธีกรรมตามหลักศาสนาที่ตนนับถือ  
              ม.4-6/4    วิเคราะห์หลักธรรม คติธรรมที่เกี่ยวข้องกับวันสำคัญทางศาสนาและเทศกาลที่สำคัญของศาสนาที่ตนนับถือ และปฏิบัติตนได้ถูกต้อง

## 2. สาระสำคัญ/ความคิดรวบยอด

การปฏิบัติตนตามศาสนพิธี พิธีกรรม หลักธรรมที่เกี่ยวข้องในวันสำคัญและเทศกาลสำคัญของพระพุทธศาสนา ย่อมทำให้เกิดความสุขสงบและเข้าถึงพระรัตนตรัย

## 3. สาระการเรียนรู้

### 3.1 สาระการเรียนรู้แกนกลาง

- 1) บุญพิธี ทานพิธี กุศลพิธี
- 2) คุณค่าและประโยชน์ของศาสนพิธี
- 3) หลักธรรม คติธรรมที่เกี่ยวข้องกับวันสำคัญและเทศกาลที่สำคัญในพระพุทธศาสนาหรือศาสนาอื่น

### 3.2 สาระการเรียนรู้ท้องถิ่น

(พิจารณาตามหลักสูตรสถานศึกษา)

## 4. สมรรถนะสำคัญของผู้เรียน

### 4.1 ความสามารถในการคิด

- 1) ทักษะการวิเคราะห์
- 2) ทักษะการสร้างความรู้
- 3) ทักษะการนำความรู้ไปใช้
- 4) ทักษะการประยุกต์ใช้ความรู้

### 4.2 ความสามารถในการใช้ทักษะชีวิต

## 5. คุณลักษณะอันพึงประสงค์

1. มีวินัย
2. ใฝ่เรียนรู้
3. มุ่งมั่นในการทำงาน

## 6. ชี้นำงาน/ภาระงาน (รวบยอด)

รายงานผลการปฏิบัติตนในวันสำคัญทางพระพุทธศาสนาและศาสนพิธี

## 7. การวัดและการประเมินผล

### 7.1 การประเมินก่อนเรียน

- ตรวจสอบทดสอบก่อนเรียน หน่วยการเรียนรู้ที่ 6 เรื่อง วันสำคัญทางพระพุทธศาสนาและศาสนพิธี

### 7.2 การประเมินระหว่างการจัดกิจกรรมการเรียนรู้

- 1) ตรวจสอบงานที่ 1.1 เรื่อง หลักธรรมที่เกี่ยวข้องในวันวิสาขบูชา
- 2) ตรวจสอบงานที่ 1.2 เรื่อง หลักธรรมที่เกี่ยวข้องในวันมาฆบูชา
- 3) ตรวจสอบงานที่ 1.3 เรื่อง หลักธรรมที่เกี่ยวข้องในวันอาสาฬหบูชา
- 4) ตรวจสอบงานที่ 1.4 เรื่อง หลักธรรมที่เกี่ยวข้องในวันอัฐมีบูชา
- 5) ตรวจสอบงานที่ 1.5 เรื่อง หลักธรรมที่เกี่ยวข้องในวันธรรมสวนะ
- 6) ตรวจสอบงานที่ 1.6 เรื่อง หลักธรรมที่เกี่ยวข้องในเทศกาลสำคัญ
- 7) ตรวจสอบงานที่ 2.1 เรื่อง ศาสนพิธี
- 8) ตรวจสอบแบบบันทึกการอ่าน
- 9) ประเมินการนำเสนอผลงาน
- 10) สังเกตพฤติกรรมการทำงานรายบุคคล
- 11) สังเกตพฤติกรรมการทำงานกลุ่ม
- 12) สังเกตคุณลักษณะอันพึงประสงค์

### 7.3 การประเมินหลังเรียน

- ตรวจสอบทดสอบหลังเรียน หน่วยการเรียนรู้ที่ 6 เรื่อง วันสำคัญทางพระพุทธศาสนาและศาสนพิธี

### 7.4 การประเมินชิ้นงาน/ภาระงาน (รวบยอด)

- ตรวจสอบรายงานผลการปฏิบัติตนในวันสำคัญทางพระพุทธศาสนาและศาสนพิธี

## 8. กิจกรรมการเรียนรู้

➡ นักเรียนทำแบบทดสอบก่อนเรียน หน่วยการเรียนรู้ที่ 6 เรื่อง วันสำคัญทางพระพุทธศาสนาและศาสนพิธี

- นักเรียนสวดมนต์บูชาพระรัตนตรัย และทำสมาธิก่อนเรียนทุกชั่วโมง

# เรื่องที่ 1 วันสำคัญทางพระพุทธศาสนา

เวลา 1-2 ชั่วโมง

วิธีสอนแบบโมเดลซิปปา (CIPPA Model)

## ขั้นที่ 1 ทบทวนความรู้เดิม

1. ครูแจกภาพให้นักเรียนคู่ละ 1 ภาพ เป็นภาพเกี่ยวกับการเข้าร่วมพิธีกรรมในวันสำคัญทางพระพุทธศาสนา และภาพกิจกรรมที่สอดคล้องกับเหตุการณ์ในวันสำคัญทางพระพุทธศาสนา
2. นักเรียนแต่ละคู่ผลัดกันอธิบายภาพแสดงถึงความเกี่ยวข้องกับวันสำคัญทางพระพุทธศาสนาพร้อมอธิบายเหตุผล

## ขั้นที่ 2 แสวงหาความรู้ใหม่

1. ครูแบ่งนักเรียนออกเป็นกลุ่ม กลุ่มละ 6 คน คละกันตามความสามารถ สมาชิกแต่ละคนในกลุ่มกำหนดหมายเลขประจำตัว 1-6 ตามลำดับ
2. สมาชิกแต่ละหมายเลขไปรวมกลุ่มใหม่ที่มีหมายเลขเดียวกัน และแสวงหาความรู้เกี่ยวกับวันสำคัญทางพระพุทธศาสนา ตามหัวข้อที่กำหนด

## ขั้นที่ 3 ศึกษาทำความเข้าใจข้อมูล/ความรู้ใหม่ และเชื่อมโยงความรู้ใหม่กับความรู้เดิม

สมาชิกกลุ่มใหม่ร่วมกันทำใบงาน หมายเลข 1 ใบงาน ดังนี้

- กลุ่มหมายเลขที่ 1 ทำใบงานที่ 1.1 เรื่อง หลักธรรมที่เกี่ยวข้องเนื่องในวันวิสาขบูชา
- กลุ่มหมายเลขที่ 2 ทำใบงานที่ 1.2 เรื่อง หลักธรรมที่เกี่ยวข้องเนื่องในวันมาฆบูชา
- กลุ่มหมายเลขที่ 3 ทำใบงานที่ 1.3 เรื่อง หลักธรรมที่เกี่ยวข้องเนื่องในวันอาสาฬหบูชา
- กลุ่มหมายเลขที่ 4 ทำใบงานที่ 1.4 เรื่อง หลักธรรมที่เกี่ยวข้องเนื่องในวันอัฐมีบูชา
- กลุ่มหมายเลขที่ 5 ทำใบงานที่ 1.5 เรื่อง หลักธรรมที่เกี่ยวข้องเนื่องในวันธรรมสวนะ
- กลุ่มหมายเลขที่ 6 ทำใบงานที่ 1.6 เรื่อง หลักธรรมที่เกี่ยวข้องในเทศกาลสำคัญ

## ขั้นที่ 4 แลกเปลี่ยนความรู้ความเข้าใจกับกลุ่ม

สมาชิกกลุ่มใหม่แยกย้ายกลับไปกลุ่มเดิม แล้วผลัดกันเล่าความรู้และอธิบายผลงานในใบงานที่ตนรับผิดชอบให้เพื่อนฟัง

## ขั้นที่ 5 สรุปและจัดระเบียบความรู้

สมาชิกแต่ละกลุ่มร่วมกันสรุปเป็นองค์ความรู้ใหม่เกี่ยวกับวันสำคัญทางพระพุทธศาสนา ในหัวข้อ หลักธรรมสำคัญที่เกี่ยวข้องเนื่องในวันสำคัญทางพระพุทธศาสนา

## ขั้นที่ 6 ปฏิบัติและ/หรือแสดงผลงาน

สมาชิกแต่ละกลุ่มออกมานำเสนอผลงานที่หน้าชั้นเรียน โดยครูเป็นผู้ตรวจสอบความถูกต้อง

## ขั้นที่ 7 ประยุกต์ใช้ความรู้

ครูมอบหมายให้นักเรียนเข้าร่วมพิธีกรรมในวันสำคัญทางพระพุทธศาสนา และปฏิบัติตามหลักธรรมที่เกี่ยวข้องกับวันสำคัญทางพระพุทธศาสนา

## เรื่องที่ 2 ศาสนพิธี

เวลา 1-2 ชั่วโมง

วิธีสอนแบบธรรมสภาจัจฉา

### ขั้นนำเข้าสู่บทเรียน

1. ครูนำภาพเกี่ยวกับกับศาสนพิธีต่างๆ มาให้นักเรียนวิเคราะห์ และแสดงความคิดเห็นว่า ภาพดังกล่าวภาพใดมีความคล้ายคลึงกัน อธิบายเหตุผล
2. ครูอธิบายเชื่อมโยงให้นักเรียนเข้าใจว่า ภาพที่ 1 และ 3 เป็นกุศลพิธี ส่วนภาพที่ 2 และ 5 เป็นบุญพิธี

### ขั้นสอน

#### ขั้นที่ 1 แสวงหาความรู้

นักเรียนกลุ่มเดิม (จากเรื่องที่ 1) ร่วมกันแสวงหาความรู้เกี่ยวกับศาสนพิธี ในหัวข้อต่อไปนี้

- 1) กุศลพิธี
- 2) บุญพิธี
- 3) ทานพิธี

#### ขั้นที่ 2 ค้นพบความรู้/สนทนาแลกเปลี่ยนความรู้

สมาชิกแต่ละคนนำความรู้ที่ได้ศึกษาเกี่ยวกับศาสนพิธีมาสนทนาแลกเปลี่ยนความรู้กัน ในหัวข้อ ความหมาย ความสำคัญ แนวทางการปฏิบัติตนในกุศลพิธี บุญพิธี ทานพิธี

#### ขั้นที่ 3 วิเคราะห์และประเมินค่าความรู้

1. นักเรียนแต่ละกลุ่มร่วมกันหาภาพกิจกรรมในกุศลพิธี บุญพิธี และทานพิธี 3 ภาพ มาร่วมกันวิเคราะห์และตอบคำถามในใบงานที่ 2.1 เรื่อง ศาสนพิธี
2. ตัวแทนกลุ่มออกมานำเสนอผลงานที่หน้าชั้นเรียน โดยครูเป็นผู้ตรวจสอบความถูกต้อง

#### ขั้นที่ 4 พิสูจน์ความรู้หรือปฏิบัติ

ครูมอบหมายให้นักเรียนไปร่วมกิจกรรมในวันสำคัญทางพระพุทธศาสนาและศาสนพิธี

### ขั้นสรุป

ครูและนักเรียนร่วมกันสรุปความสำคัญของการเข้าร่วมศาสนพิธี และการปฏิบัติตนตามหลักธรรมที่เกี่ยวข้องในวันสำคัญทางพระพุทธศาสนา

- ครูมอบหมายให้นักเรียนแต่ละคนรายงานผลการปฏิบัติตนในวันสำคัญทางพระพุทธศาสนา และศาสนพิธี โดยให้ครอบคลุมประเด็นตามที่กำหนด

➡ นักเรียนทำแบบทดสอบหลังเรียน หน่วยการเรียนรู้ที่ 6 เรื่อง วันสำคัญทางพระพุทธศาสนาและศาสนพิธี

## 9. สื่อ/แหล่งการเรียนรู้

### 9.1 สื่อการเรียนรู้

- 1) หนังสือเรียน พระพุทธศาสนา ม.6
- 2) หนังสือค้นคว้าเพิ่มเติม
  - (1) เทพรัตนราชสุดา เจ้าฟ้ามหาจักรีสิรินธร สยามบรมราชกุมารี, สมเด็จพระ. (2546). **พุทธประวัติสังเขป และศาสนพิธีสังเขป**. กรุงเทพมหานคร : มหามกุฏราชวิทยาลัย.
  - (2) บรรจบ บรรณรุจิ และเสนาะ ผดุงนิตฺร. (2550). **วันวิสาขบูชา : แนวทางการปฏิบัติสำหรับพุทธศาสนิกชน**. กรุงเทพมหานคร : กรมศาสนา กระทรวงวัฒนธรรม.
- 3) บัตรภาพ การเข้าร่วมพิธีกรรมในวันสำคัญทางพระพุทธศาสนา
- 4) บัตรภาพ กิจกรรมที่สอดคล้องกับเหตุการณ์ในวันสำคัญทางพระพุทธศาสนา
- 5) ใบงานที่ 1.1 เรื่อง หลักธรรมที่เกี่ยวข้องเนื่องในวันวิสาขบูชา
- 6) ใบงานที่ 1.2 เรื่อง หลักธรรมที่เกี่ยวข้องเนื่องในวันมาฆบูชา
- 7) ใบงานที่ 1.3 เรื่อง หลักธรรมที่เกี่ยวข้องเนื่องในวันอาสาฬหบูชา
- 8) ใบงานที่ 1.4 เรื่อง หลักธรรมที่เกี่ยวข้องเนื่องในวันอัฐมีบูชา
- 9) ใบงานที่ 1.5 เรื่อง หลักธรรมที่เกี่ยวข้องเนื่องในวันธรรมสวนะ
- 10) ใบงานที่ 1.6 เรื่อง หลักธรรมที่เกี่ยวข้องในเทศกาลสำคัญ
- 11) ใบงานที่ 2.1 เรื่อง ศาสนพิธี

### 9.2 แหล่งการเรียนรู้

- 1) ห้องสมุด
- 2) แหล่งข้อมูลสารสนเทศ
  - <http://th.wikipedia.org/wiki/รายชื่อวันสำคัญทางศาสนาพุทธ>



คำชี้แจง ให้นักเรียนเลือกคำตอบที่ถูกต้องที่สุดเพียงข้อเดียว

1. หลักธรรมที่เกี่ยวข้องในวันวิสาขบูชา คือข้อใด
  - ก. ทศพิธราชธรรม 10
  - ข. อุปาทาน 4 นีวรณ์ 5 นิพพาน
  - ค. จิต-เจตสิก กุศลมูล สังคหัตถ์ 4
  - ง. ความกตัญญู อริยสัจ 4 ความไม่ประมาท
2. ข้อใดจัดเป็นความไม่ประมาททางโลก
  - ก. เริ่มต้นปฏิบัติธรรม
  - ข. ทำความดีสม่ำเสมอ
  - ค. ตั้งใจศึกษาเล่าเรียน
  - ง. ระวังตนเองให้พ้นจากความชั่ว
3. การกระทำในข้อใดก่อให้เกิดความประมาท
  - ก. น้อยต้องการประกอบอาชีพที่ทำให้รวยเร็ว
  - ข. นิذหักห้ามจิตใจไม่ให้โกรธระแวงที่พูดจากร้าวร้าวเขา
  - ค. เม่นปฏิบัติเสธคำชวนของต้อมที่ชวนไปเล่นเกมคอมพิวเตอร์
  - ง. หมอกเป็นนักร้องยอดนิยมของวัยรุ่น แต่เขาก็ไม่รู้สึกภาคภูมิใจ
4. ข้อใดเป็นหลักธรรมที่เกี่ยวข้องในวันมาฆบูชา
  - ก. กตัญญูกตเวทิตี นิพพาน
  - ข. สาราณียธรรม 6 สังฆาณ
  - ค. อุปาทาน 4 ธรรมาธิปไตย
  - ง. การละความชั่ว การทำความดี การทำจิตให้ผ่องใส
5. ข้อใดจัดอยู่ในกลุ่มไตรสิกขา
  - ก. ศีล สมาธิ ปัญญา
  - ข. สมาธิ ขันติ วิริยะ
  - ค. จิต รูป นิพพาน
  - ง. อนิจจัง ทุกขัง อนัตตา
6. หลักธรรมใดเกี่ยวข้องกับวันอัฐมีบูชา
  - ก. กุศลมูล อกุศลมูล
  - ข. ขันธ 5 ไตรลักษณ์
  - ค. นีวรณ์ 5 อุปาทาน 4
  - ง. กตัญญู เมตตา กรุณา
7. ข้อใดไม่จัดอยู่ในกุศลพิธี
  - ก. พิธีรักษาอุโบสถ
  - ข. พิธีทำบุญขึ้นบ้านใหม่
  - ค. พิธีแสดงตนเป็นพุทธมามกะ
  - ง. พิธีเวียนเทียนในวันสำคัญทางพระพุทธศาสนา
8. ข้อใดจัดเป็นปาฏิบุคลิกทาน
  - ก. การถวายสิ่งของแด่พระภิกษุโดยเจาะจง
  - ข. การให้ทานแก่ผู้คนที่ทั่วไปโดยไม่เจาะจง
  - ค. การจัดสิ่งของถวายแด่พระภิกษุหลังพิธีกรรม
  - ง. การกล่าวอนุโมทนาบุญหลังถวายสิ่งของแด่พระสงฆ์
9. การถวายสังฆทาน มีลักษณะสำคัญในข้อใด
  - ก. การถวายเพื่อเป็นประโยชน์ต่อสงฆ์
  - ข. การถวายสิ่งของที่เป็นส่วนหนึ่งของปัจจัยสี่
  - ค. การถวายโดยไม่เจาะจงพระภิกษุรูปใดรูปหนึ่ง
  - ง. การถวายทรัพย์สินสิ่งของที่เป็นประโยชน์ต่อส่วนรวม
10. ในขณะที่แดงและเพื่อนๆ เข้าร่วมพิธีแสดงตนเป็นพุทธมามกะ ทุกคนจะแสดงกิริยาอาการสำรวม การกระทำดังกล่าวสอดคล้องกับคุณค่าและประโยชน์ของศาสนพิธีในข้อใด
  - ก. ทำให้เกิดความเลื่อมใสศรัทธาในพระพุทธศาสนา
  - ข. ทำให้ชาวพุทธมีหลักปฏิบัติในการดำเนินชีวิต
  - ค. ทำให้สิ่งที่เป็นนามธรรมกลายเป็นรูปธรรม
  - ง. ทำให้บุคคลมีจุดมุ่งหมายร่วมกันในทางที่ดี

ตัวชี้วัด ส 1.2 ข้อ 2, 4

1. ง 2. ค 3. ก 4. ง 5. ก

6. ข 7. ข 8. ก 9. ค 10. ก

ได้คะแนน	คะแนนเต็ม
	<b>10</b>

# แผนการจัดการเรียนรู้ที่ 1 วันสำคัญทางพระพุทธศาสนา

เวลา 1-2 ชั่วโมง

## 1. สาระสำคัญ/ความคิดรวบยอด

การปฏิบัติตนตามหลักธรรมที่เกี่ยวข้องในวันสำคัญทางพระพุทธศาสนา และเข้าร่วมพิธีกรรมด้วยความตั้งใจ และปฏิบัติตนได้อย่างถูกต้องเหมาะสมนั้น ย่อมทำให้เกิดความสงบสุขและเข้าถึงพระรัตนตรัย

## 2. ตัวชี้วัด/จุดประสงค์การเรียนรู้

### 2.1 ตัวชี้วัด

ส 1.2

ม.4-6/4

วิเคราะห์หลักธรรม คติธรรมที่เกี่ยวข้องกับวันสำคัญทางศาสนาและเทศกาลที่สำคัญของศาสนา ที่ตนนับถือและปฏิบัติตนได้ถูกต้อง

### 2.2 จุดประสงค์การเรียนรู้

- 1) วิเคราะห์หลักธรรม คติธรรมที่เกี่ยวข้องกับวันสำคัญทางศาสนาและเทศกาลที่สำคัญของศาสนา ที่ตนนับถือได้
- 2) ปฏิบัติตนได้ถูกต้องตามหลักธรรมที่เกี่ยวข้องในวันสำคัญทางศาสนาและเทศกาลที่สำคัญของศาสนา ที่ตนนับถือ

## 3. สาระการเรียนรู้

### 3.1 สาระการเรียนรู้แกนกลาง

- หลักธรรม คติธรรมที่เกี่ยวข้องกับวันสำคัญและเทศกาลที่สำคัญในพระพุทธศาสนาหรือศาสนาอื่น

### 3.2 สาระการเรียนรู้ท้องถิ่น

(พิจารณาตามหลักสูตรสถานศึกษา)

## 4. สมรรถนะสำคัญของผู้เรียน

### 4.1 ความสามารถในการคิด

- 1) ทักษะการวิเคราะห์
- 2) ทักษะการสร้างความรู้
- 3) ทักษะการนำความรู้ไปใช้

### 4.2 ความสามารถในการใช้ทักษะชีวิต

## 5. คุณลักษณะอันพึงประสงค์

1. มีวินัย
2. ใฝ่เรียนรู้
3. มุ่งมั่นในการทำงาน



## 6. กิจกรรมการเรียนรู้

### วิธีสอนแบบโมเดลซิปปา (CIPPA Model)

- นักเรียนสวดมนต์บูชาพระรัตนตรัย และทำสมาธิก่อนเรียนทุกชั่วโมง

## ชั่วโมงที่ 1

### นักเรียนทำแบบทดสอบก่อนเรียน หน่วยการเรียนรู้ที่ 6 เรื่อง วันสำคัญทางพระพุทธศาสนาและศาสนพิธี

#### ขั้นที่ 1 ทบทวนความรู้เดิม

สื่อการเรียนรู้ : บัตรภาพ

1. ครูแจกภาพให้นักเรียนคู่ละ 1 ภาพ เป็นภาพเกี่ยวกับการเข้าร่วมพิธีกรรมในวันสำคัญทางพระพุทธศาสนา และภาพกิจกรรมที่สอดคล้องกับเหตุการณ์ในวันสำคัญทางพระพุทธศาสนา
2. ครูให้นักเรียนแต่ละคู่ออกมายืนเข้าแถวเรียงกันที่หน้าชั้นเรียนและอธิบายภาพที่ตนได้รับว่า ภาพนั้นเกี่ยวข้องกับวันสำคัญทางพระพุทธศาสนาอย่างไร พร้อมอธิบายเหตุผล
3. นักเรียนตอบคำถามกระตุ้นความคิด

คำถามกระตุ้นความคิด

- นักเรียนมีความประทับใจในกิจกรรมของชาวพุทธที่ปฏิบัติเนื่องในวันสำคัญของพระพุทธศาสนาวันใดบ้าง อธิบายเหตุผล (พิจารณาตามคำตอบของนักเรียน โดยให้อยู่ในดุลยพินิจของครูผู้สอน)

#### ขั้นที่ 2 แสวงหาความรู้ใหม่

สื่อ/แหล่งการเรียนรู้ : 1. หนังสือเรียน พระพุทธศาสนา ม.6  
2. หนังสือค้นคว้าเพิ่มเติม 3. ห้องสมุด  
4. แหล่งข้อมูลสารสนเทศ

1. ครูแบ่งนักเรียนออกเป็นกลุ่ม กลุ่มละ 6 คน คละกันตามความสามารถ คือเก่ง ปานกลางค่อนข้างเก่ง ปานกลางค่อนข้างอ่อน และอ่อน ครูชี้แจงให้นักเรียนทุกคนปฏิบัติหน้าที่ต่อกลุ่มด้วยความรับผิดชอบและมีน้ำใจช่วยเหลือกัน
2. สมาชิกแต่ละคนในกลุ่มกำหนดหมายเลขประจำตัว 1-6 ตามลำดับเรียกกลุ่มนี้ว่า กลุ่มเดิม
3. สมาชิกกลุ่มเดิมแยกย้ายไปรวมกับกลุ่มใหม่ที่มีหมายเลขเดียวกัน เรียกกลุ่มนี้ว่า กลุ่มใหม่ แล้วให้สมาชิกกลุ่มใหม่ร่วมกันศึกษาความรู้จากหนังสือเรียน หนังสือค้นคว้าเพิ่มเติม และแหล่งข้อมูลสารสนเทศตามหัวข้อที่กำหนดให้ ดังนี้
  - กลุ่มหมายเลข 1 ศึกษาความรู้เรื่อง หลักธรรมที่เกี่ยวข้องในวันวิสาขบูชา

คำถามกระตุ้นความคิด

- ปัจจุบันนี้นักเรียนปฏิบัติตนตามหลักธรรมที่เกี่ยวข้องเนื่องในวันสำคัญทางพระพุทธศาสนาอย่างไรบ้าง และผลที่ได้รับเป็นอย่างไร (พิจารณาตามคำตอบของนักเรียน โดยให้อยู่ในดุลยพินิจของครูผู้สอน)

- กลุ่มหมายเลข 2 ศึกษาความรู้เรื่อง หลักธรรมที่เกี่ยวข้องในวันมาฆบูชา
  - กลุ่มหมายเลข 3 ศึกษาความรู้เรื่อง หลักธรรมที่เกี่ยวข้องในวันอาสาฬหบูชา
  - กลุ่มหมายเลข 4 ศึกษาความรู้เรื่อง หลักธรรมที่เกี่ยวข้องในวันอัฐมีบูชา
  - กลุ่มหมายเลข 5 ศึกษาความรู้เรื่อง หลักธรรมที่เกี่ยวข้องในวันธรรมสวนะ
  - กลุ่มหมายเลข 6 ศึกษาความรู้เรื่อง หลักธรรมที่เกี่ยวข้องในวันเทศกาลสำคัญ
- จากนั้นบันทึกความรู้ที่ได้จากการศึกษาลงในแบบบันทึกการอ่าน
4. นักเรียนตอบคำถามกระตุ้นความคิด

### ขั้นที่ 3 ศึกษาทำความเข้าใจข้อมูล/ความรู้ใหม่ และเชื่อมโยงความรู้ใหม่กับความรู้เดิม

สื่อการเรียนรู้ : ใบงานที่ 1.1 – 1.6

คำถามกระตุ้นความคิด

1. สมาชิกกลุ่มใหม่แต่ละหมายเลขช่วยกันทำใบงาน ดังนี้
  - กลุ่มหมายเลข 1 ทำใบงานที่ 1.1 เรื่อง หลักธรรมที่เกี่ยวข้องในวันวิสาขบูชา
  - กลุ่มหมายเลข 2 ทำใบงานที่ 1.2 เรื่อง หลักธรรมที่เกี่ยวข้องในวันมาฆบูชา
  - กลุ่มหมายเลข 3 ทำใบงานที่ 1.3 เรื่อง หลักธรรมที่เกี่ยวข้องในวันอาสาฬหบูชา
  - กลุ่มหมายเลข 4 ทำใบงานที่ 1.4 เรื่อง หลักธรรมที่เกี่ยวข้องในวันอัฐมีบูชา
  - กลุ่มหมายเลข 5 ทำใบงานที่ 1.5 เรื่อง หลักธรรมที่เกี่ยวข้องในวันธรรมสวนะ
  - กลุ่มหมายเลข 6 ทำใบงานที่ 1.6 เรื่อง หลักธรรมที่เกี่ยวข้องในวันเทศกาลสำคัญ
2. นักเรียนตอบคำถามกระตุ้นความคิด
  - ถ้าชาวพุทธทุกคนปฏิบัติตนตามหลักธรรมที่เกี่ยวข้องในวันสำคัญทางพระพุทธศาสนา นักเรียนคิดว่า จะเกิดผลดีอย่างไรบ้าง จงอธิบาย  
(พิจารณาตามคำตอบของนักเรียน โดยให้อยู่ในดุลยพินิจของครูผู้สอน)

## ชั่วโมงที่ 2

### ขั้นที่ 4 แลกเปลี่ยนความรู้ความเข้าใจกับกลุ่ม

สื่อการเรียนรู้ : ใบงานที่ 1.1 – 1.6

1. สมาชิกกลุ่มใหม่แยกย้ายกลับเข้าสู่กลุ่มเดิม แล้วผลัดกันเล่าความรู้ที่ได้ศึกษามาและอธิบายผลงานในใบงานที่ตนรับผิดชอบให้เพื่อนฟัง
2. ครูสุ่มตัวแทนกลุ่มออกมานำเสนอผลงาน กลุ่มละ 1 ใบงาน แล้วให้กลุ่มอื่นที่มีผลงานแตกต่างกันไปนำเสนอเพิ่มเติม โดยครูเป็นผู้ตรวจสอบความถูกต้อง

### ขั้นที่ 5 สรุปและจัดระเบียบความรู้

สื่อ/แหล่งการเรียนรู้ : —

1. สมาชิกแต่ละกลุ่มร่วมกันสรุปเป็นองค์ความรู้ใหม่เกี่ยวกับวันสำคัญทางพระพุทธศาสนา ในหัวข้อ หลักธรรมสำคัญที่เกี่ยวข้องในวันสำคัญทางพระพุทธศาสนาและแนวทางการปฏิบัติ
2. นักเรียนตอบคำถามกระตุ้นความคิด

คำถามกระตุ้นความคิด

- วันสำคัญทางพระพุทธศาสนามีความสำคัญอย่างไร  
(เป็นศูนย์รวมของพระพุทธศาสนิกชนได้ร่วมมือกันทำกิจกรรมทางศาสนา และปฏิบัติตามตามหลักธรรมที่เกี่ยวข้องในวันสำคัญทางพระพุทธศาสนา ส่งผลต่อการดำเนินชีวิตอย่างปกติสุข)

### ขั้นที่ 6 ปฏิบัติและ/หรือแสดงผลงาน

สื่อ/แหล่งการเรียนรู้ : —

สมาชิกแต่ละกลุ่มออกมานำเสนอผลงานที่หน้าชั้นเรียน โดยใช้วิธีการที่หลากหลาย ครูเป็นผู้ตรวจสอบความถูกต้อง

### ขั้นที่ 7 ประยุกต์ใช้ความรู้

สื่อ/แหล่งการเรียนรู้ : —

1. ครูมอบหมายให้นักเรียนเข้าร่วมพิธีกรรมในวันสำคัญทางพระพุทธศาสนา และปฏิบัติตามหลักธรรมที่เกี่ยวข้องกับวันสำคัญทางพระพุทธศาสนา
2. นักเรียนตอบคำถามกระตุ้นความคิด

คำถามกระตุ้นความคิด

- นักเรียนมีวิธีการเชิญชวนให้ผู้อื่นปฏิบัติตามหลักธรรมที่เกี่ยวข้องในวันสำคัญทางพระพุทธศาสนาอย่างไรบ้าง  
(พิจารณาตามคำตอบของนักเรียน โดยให้อยู่ในดุลยพินิจของครูผู้สอน)

## 7. การวัดและประเมินผล

วิธีการ	เครื่องมือ	เกณฑ์
ตรวจแบบทดสอบก่อนเรียน หน่วยการเรียนรู้ที่ 6	แบบทดสอบก่อนเรียน หน่วยการเรียนรู้ที่ 6	(ประเมินตามสภาพจริง)
ตรวจใบงานที่ 1.1	ใบงานที่ 1.1	ร้อยละ 60 ผ่านเกณฑ์
ตรวจใบงานที่ 1.2	ใบงานที่ 1.2	ร้อยละ 60 ผ่านเกณฑ์
ตรวจใบงานที่ 1.3	ใบงานที่ 1.3	ร้อยละ 60 ผ่านเกณฑ์
ตรวจใบงานที่ 1.4	ใบงานที่ 1.4	ร้อยละ 60 ผ่านเกณฑ์
ตรวจใบงานที่ 1.5	ใบงานที่ 1.5	ร้อยละ 60 ผ่านเกณฑ์
ตรวจใบงานที่ 1.6	ใบงานที่ 1.6	ร้อยละ 60 ผ่านเกณฑ์
ตรวจแบบบันทึกการอ่าน	แบบบันทึกการอ่าน	ระดับคุณภาพ 2 ผ่านเกณฑ์
ประเมินการนำเสนอผลงาน	แบบประเมินการนำเสนอผลงาน	ระดับคุณภาพ 2 ผ่านเกณฑ์
สังเกตพฤติกรรมการทำงานรายบุคคล	แบบสังเกตพฤติกรรมการทำงานรายบุคคล	ระดับคุณภาพ 2 ผ่านเกณฑ์
สังเกตพฤติกรรมการทำงานกลุ่ม	แบบสังเกตพฤติกรรมการทำงานกลุ่ม	ระดับคุณภาพ 2 ผ่านเกณฑ์
สังเกตความมีวินัย ใฝ่เรียนรู้ และมุ่งมั่นในการทำงาน	แบบประเมินคุณลักษณะอันพึงประสงค์	ระดับคุณภาพ 2 ผ่านเกณฑ์

## 8. สื่อ/แหล่งการเรียนรู้

### 8.1 สื่อการเรียนรู้

- 1) หนังสือเรียน พระพุทธศาสนา ม.6
- 2) หนังสือค้นคว้าเพิ่มเติม
  - (2) เทพรัตนราชสุดา เจ้าฟ้ามหาจักรีสิรินธร สยามบรมราชกุมารี, สมเด็จพระ. (2546). **พุทธประวัติสังเขป และศาสนพิธีสังเขป**. กรุงเทพมหานคร : มหามกุฏราชวิทยาลัย.
  - (2) บรรจบ บรรณรุจิ และเสนาะ ผดุงฉัตร. (2550). **วันวิสาขบูชา : แนวทางการปฏิบัติสำหรับพุทธศาสนิกชน**. กรุงเทพมหานคร : กรมศาสนา กระทรวงวัฒนธรรม.
- 3) บัตรภาพ การเข้าร่วมพิธีกรรมในวันสำคัญทางพระพุทธศาสนา
- 4) บัตรภาพ กิจกรรมที่สอดคล้องกับเหตุการณ์ในวันสำคัญทางพระพุทธศาสนา
- 5) ใบงานที่ 1.1 เรื่อง หลักธรรมที่เกี่ยวข้องเนื่องในวันวิสาขบูชา
- 6) ใบงานที่ 1.2 เรื่อง หลักธรรมที่เกี่ยวข้องเนื่องในวันมาฆบูชา
- 7) ใบงานที่ 1.3 เรื่อง หลักธรรมที่เกี่ยวข้องเนื่องในวันอาสาฬหบูชา
- 8) ใบงานที่ 1.4 เรื่อง หลักธรรมที่เกี่ยวข้องเนื่องในวันอัฐมีบูชา
- 9) ใบงานที่ 1.5 เรื่อง หลักธรรมที่เกี่ยวข้องเนื่องในวันธรรมสวนะ
- 10) ใบงานที่ 1.6 เรื่อง หลักธรรมที่เกี่ยวข้องในเทศกาลสำคัญ

### 8.2 แหล่งการเรียนรู้

- 1) ห้องสมุด
- 2) แหล่งข้อมูลสารสนเทศ
  - <http://th.wikipedia.org/wiki/รายชื่อวันสำคัญทางศาสนาพุทธ>

# บัตรภาพ การเข้าร่วมพิธีกรรมในวันสำคัญทางพระพุทธศาสนา



ภาพที่ 1



ภาพที่ 2



ภาพที่ 3



ภาพที่ 4

# บัตรภาพ กิจกรรมที่สอดคล้องกับเหตุการณ์ในวันสำคัญทางพระพุทธศาสนา



ภาพที่ 1



ภาพที่ 2



ภาพที่ 3

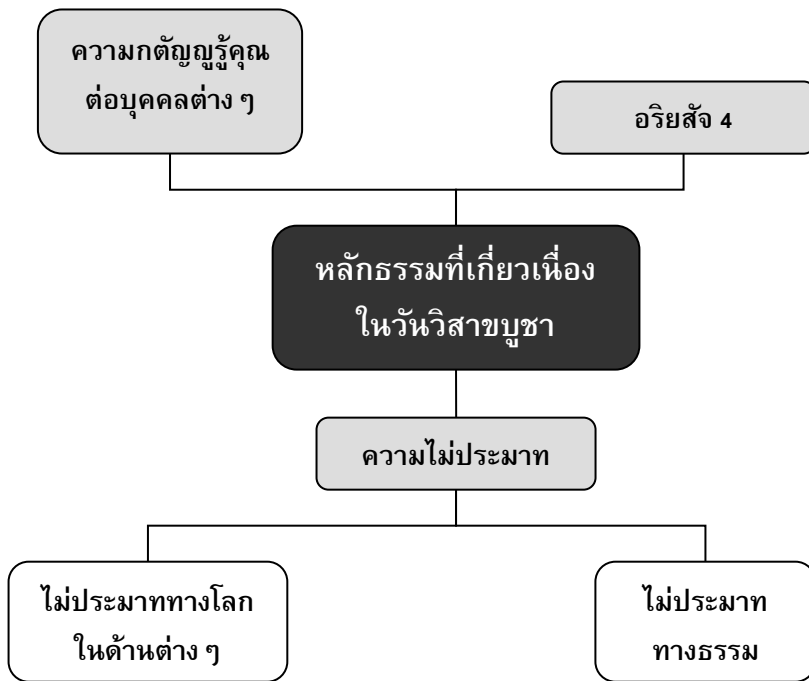


ภาพที่ 4

# ใบงานที่ 1.1 เรื่อง หลักธรรมที่เกี่ยวข้องเนื่องในวันวิสาขบูชา

ตอนที่ 1

คำชี้แจง ให้นักเรียนเขียนผังมโนทัศน์ แสดงหลักธรรมที่เกี่ยวข้องเนื่องในวันวิสาขบูชา



ตอนที่ 2

คำชี้แจง ให้นักเรียนเสนอแนวทางการปฏิบัติตนตามหลักธรรมที่เกี่ยวข้องในวันวิสาขบูชา

.....

.....

.....

.....

.....

.....

.....

.....

.....

.....

.....

.....

.....

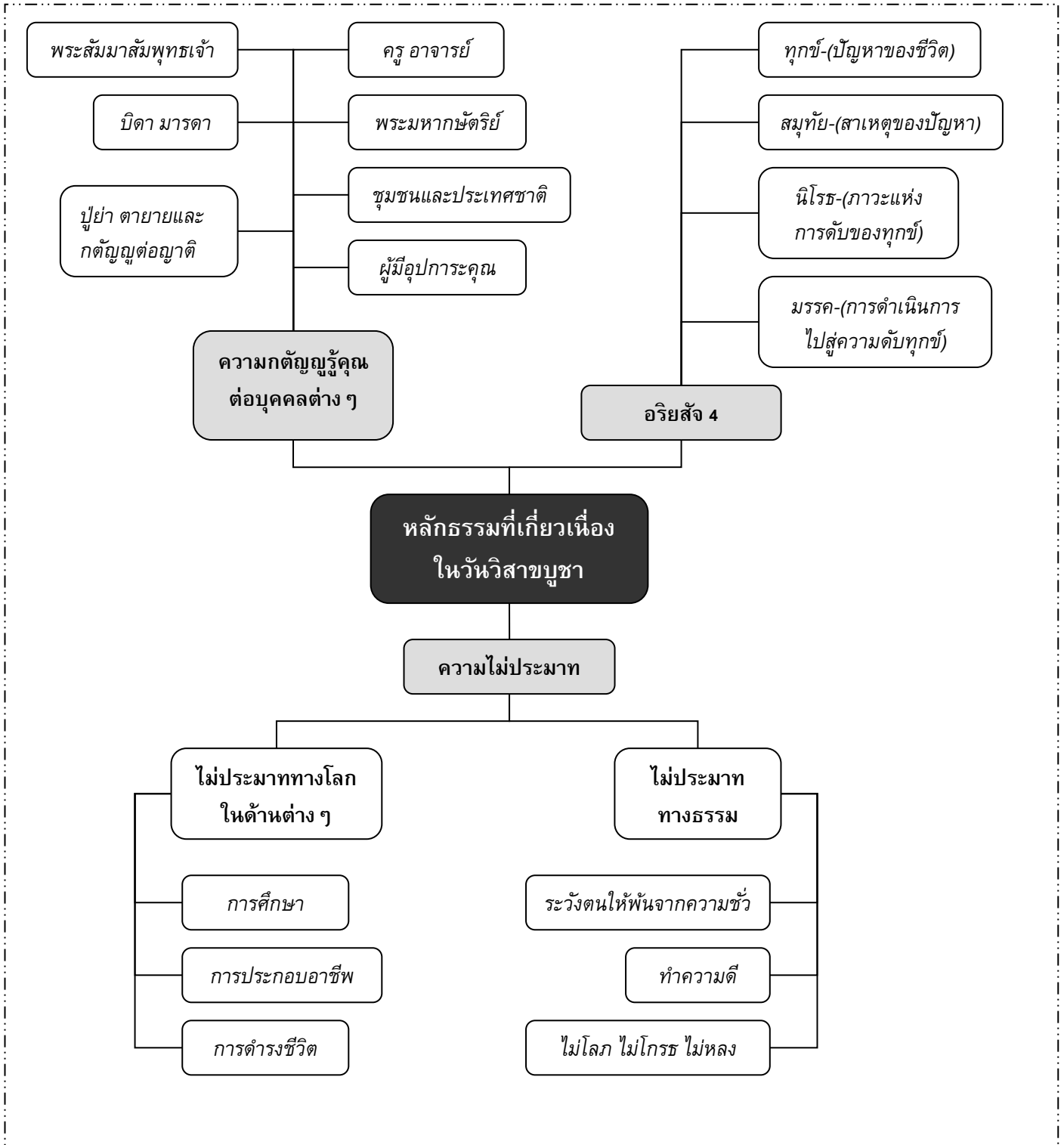
.....

.....



ตอนที่ 1

คำชี้แจง ให้นักเรียนเขียนผังมโนทัศน์ แสดงหลักธรรมที่เกี่ยวข้องเนื่องในวันวิสาขบูชา



ตอนที่ 2

คำชี้แจง ให้นักเรียนเสนอแนวทางการปฏิบัติตนตามหลักธรรมที่เกี่ยวข้องในวันวิสาขบูชา

.....

.....

.....

.....

.....

.....

.....

.....

.....

.....

.....

.....

.....

.....

.....

.....

.....

.....

.....

.....

.....

.....

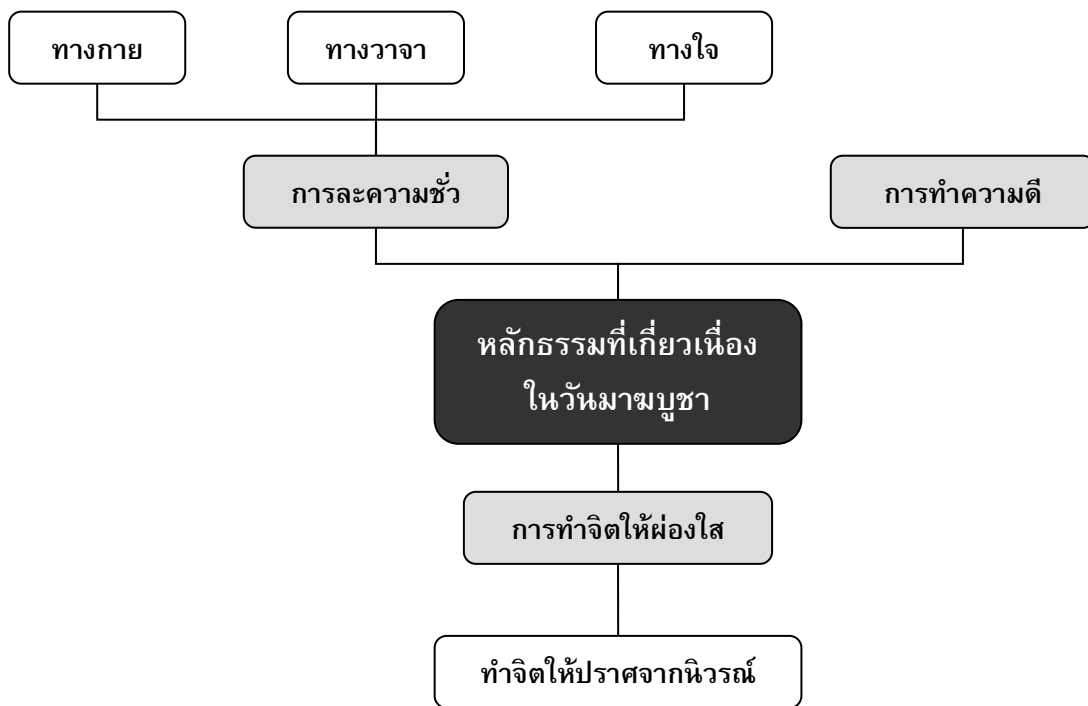
.....

(พิจารณาตามคำตอบของนักเรียน โดยให้อยู่ในดุลยพินิจของครูผู้สอน)

## ใบงานที่ 1.2 เรื่อง หลักธรรมที่เกี่ยวข้องเนื่องในวันมาฆบูชา

ตอนที่ 1

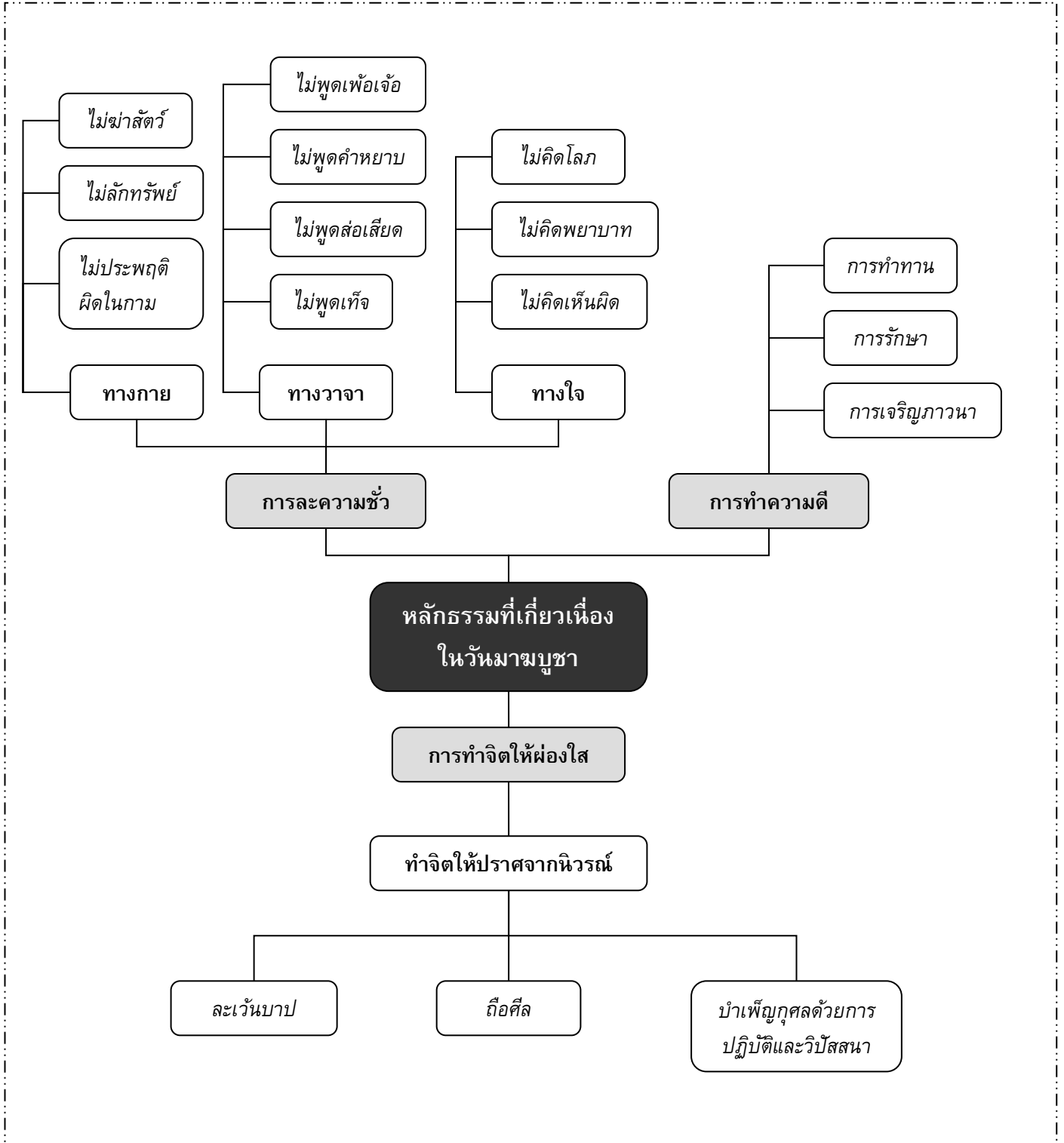
คำชี้แจง ให้นักเรียนเขียนผังมโนทัศน์ แสดงหลักธรรมที่เกี่ยวข้องเนื่องในวันมาฆบูชา





ตอนที่ 1

คำชี้แจง ให้นักเรียนเขียนผังมโนทัศน์ แสดงหลักธรรมที่เกี่ยวข้องเนื่องในวันมาฆบูชา



ตอนที่ 2

คำชี้แจง ให้นักเรียนเสนอแนวทางการปฏิบัติตนตามหลักธรรมที่เกี่ยวข้องในวันมาฆบูชา

.....

.....

.....

.....

.....

.....

.....

.....

.....

.....

.....

.....

.....

.....

.....

.....

.....

.....

.....

.....

.....

.....

.....

(พิจารณาตามคำตอบของนักเรียน โดยให้อยู่ในดุลยพินิจของครูผู้สอน)

## ใบงานที่ 1.3 เรื่อง หลักธรรมที่เกี่ยวข้องในวันอาสาฬหบูชา

ตอนที่ 1

คำชี้แจง ให้นักเรียนเขียนผังมโนทัศน์ แสดงหลักธรรมที่เกี่ยวข้องในวันอาสาฬหบูชา



**ตอนที่ 2**

**คำชี้แจง** ให้นักเรียนเสนอแนวทางการปฏิบัติตนตามหลักธรรมที่เกี่ยวข้องในวันอาสาฬหบูชา

.....

.....

.....

.....

.....

.....

.....

.....

.....

.....

.....

.....

.....

.....

.....

.....

.....

.....

.....

.....

.....

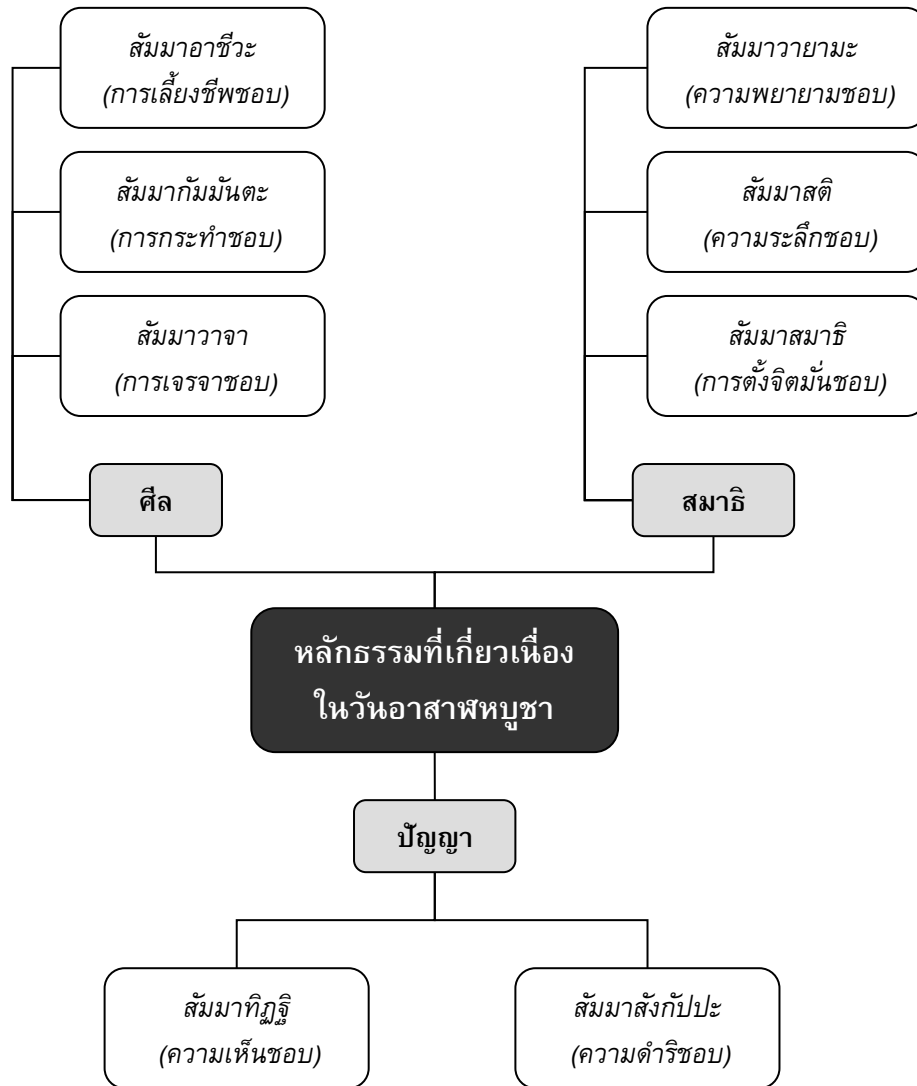
.....

.....



## ตอนที่ 1

คำชี้แจง ให้นักเรียนเขียนผังมโนทัศน์ แสดงหลักธรรมที่เกี่ยวข้องเนื่องในวันอาสาฬหบูชา



ตอนที่ 2

คำชี้แจง ให้นักเรียนเสนอแนวทางการปฏิบัติตนตามหลักธรรมที่เกี่ยวข้องในวันอาสาฬหบูชา

.....

.....

.....

.....

.....

.....

.....

.....

.....

.....

.....

.....

.....

.....

.....

.....

.....

.....

.....

.....

.....

.....

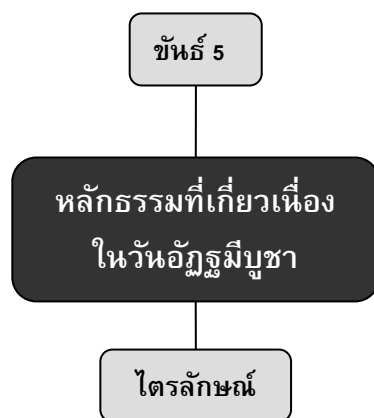
.....

(พิจารณาตามคำตอบของนักเรียน โดยให้อยู่ในดุลยพินิจของครูผู้สอน)

## ใบงานที่ 1.4 เรื่อง หลักธรรมที่เกี่ยวข้องเนื่องในวันอัฐฐมีบูชา

ตอนที่ 1

คำชี้แจง ให้นักเรียนเขียนผังมโนทัศน์ แสดงหลักธรรมที่เกี่ยวข้องเนื่องในวันอัฐฐมีบูชา



**ตอนที่ 2**

**คำชี้แจง** ให้นักเรียนเสนอข้อคิด เพื่อนำไปสู่การปฏิบัติตนตามหลักธรรมที่เกี่ยวข้องในวันอันัฐฐามีบูชา

.....

.....

.....

.....

.....

.....

.....

.....

.....

.....

.....

.....

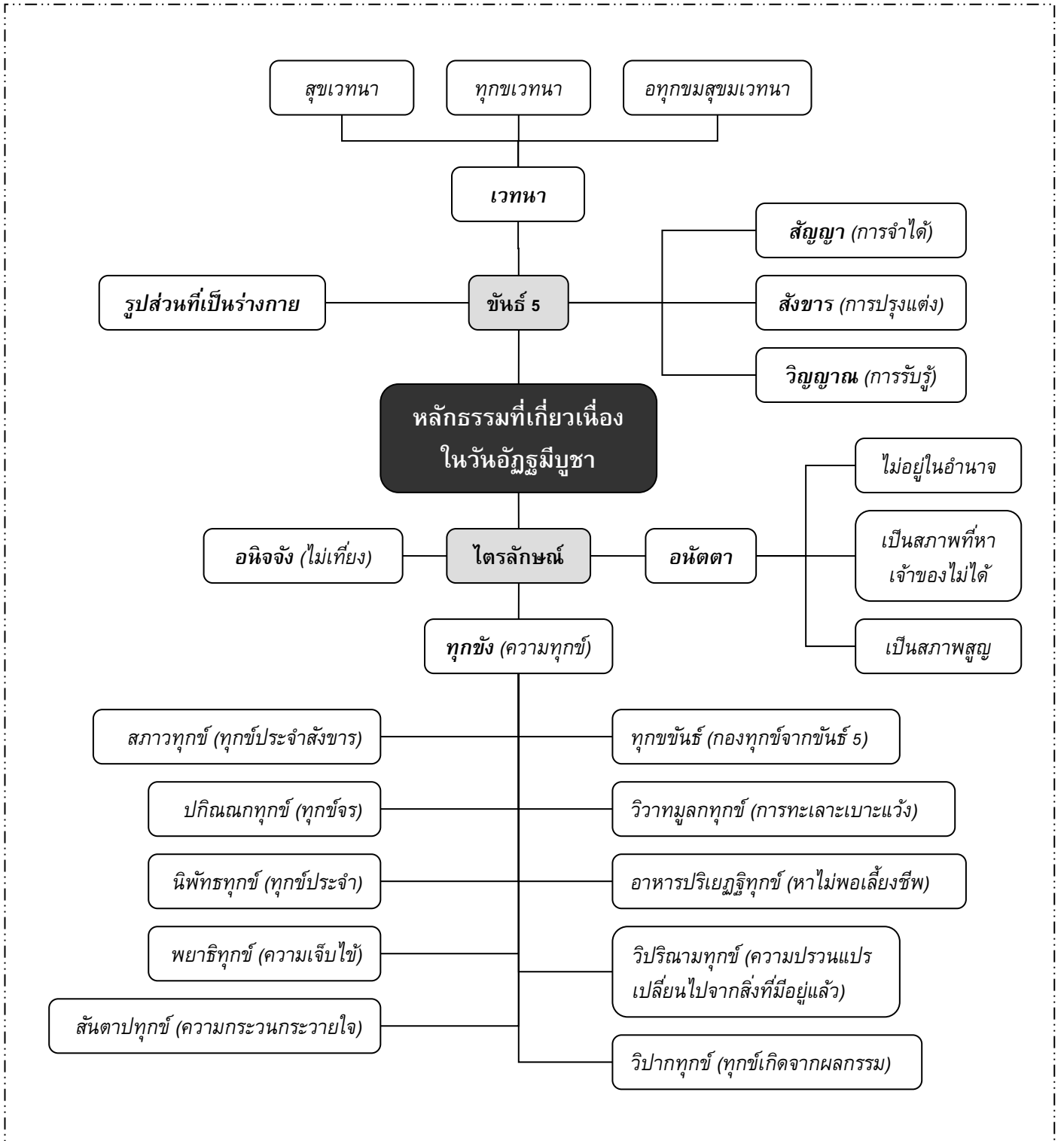
.....

.....

.....

ตอนที่ 1

คำชี้แจง ให้นักเรียนเขียนผังมโนทัศน์ แสดงหลักธรรมที่เกี่ยวข้องเนื่องในวันอัฐมีบูชา



ตอนที่ 2

คำชี้แจง ให้นักเรียนเสนอข้อคิด เพื่อนำไปสู่การปฏิบัติตนตามหลักธรรมที่เกี่ยวข้องในวันอันัฐฐามีบูชา

.....

.....

.....

.....

.....

.....

.....

.....

.....

.....

.....

.....

.....

.....

.....

.....

.....

.....

.....

.....

.....

.....

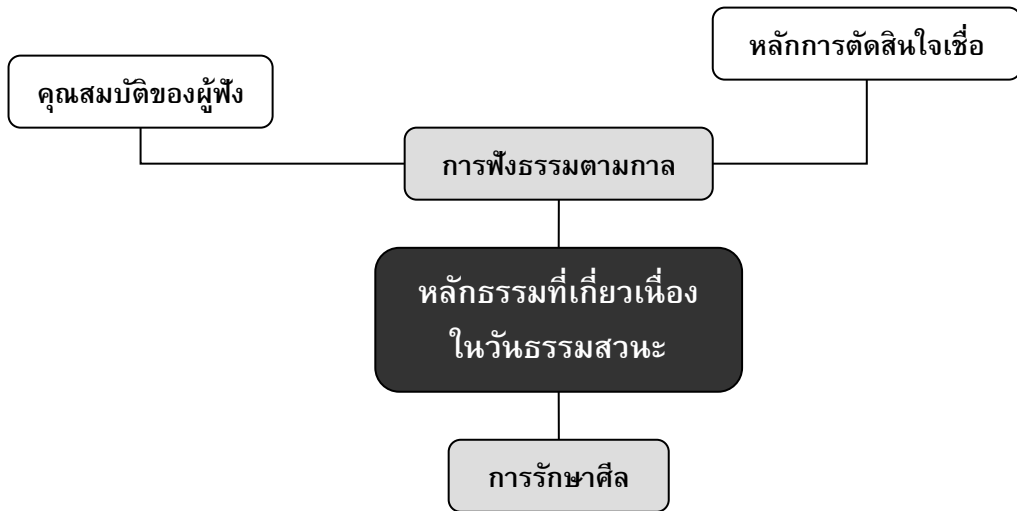
.....

(พิจารณาตามคำตอบของนักเรียน โดยให้อยู่ในดุลยพินิจของครูผู้สอน)

# ใบงานที่ 1.5 เรื่อง หลักธรรมที่เกี่ยวข้องในวันธรรมสวนะ

ตอนที่ 1

คำชี้แจง ให้นักเรียนเขียนผังมโนทัศน์ แสดงหลักธรรมที่เกี่ยวข้องในวันธรรมสวนะ

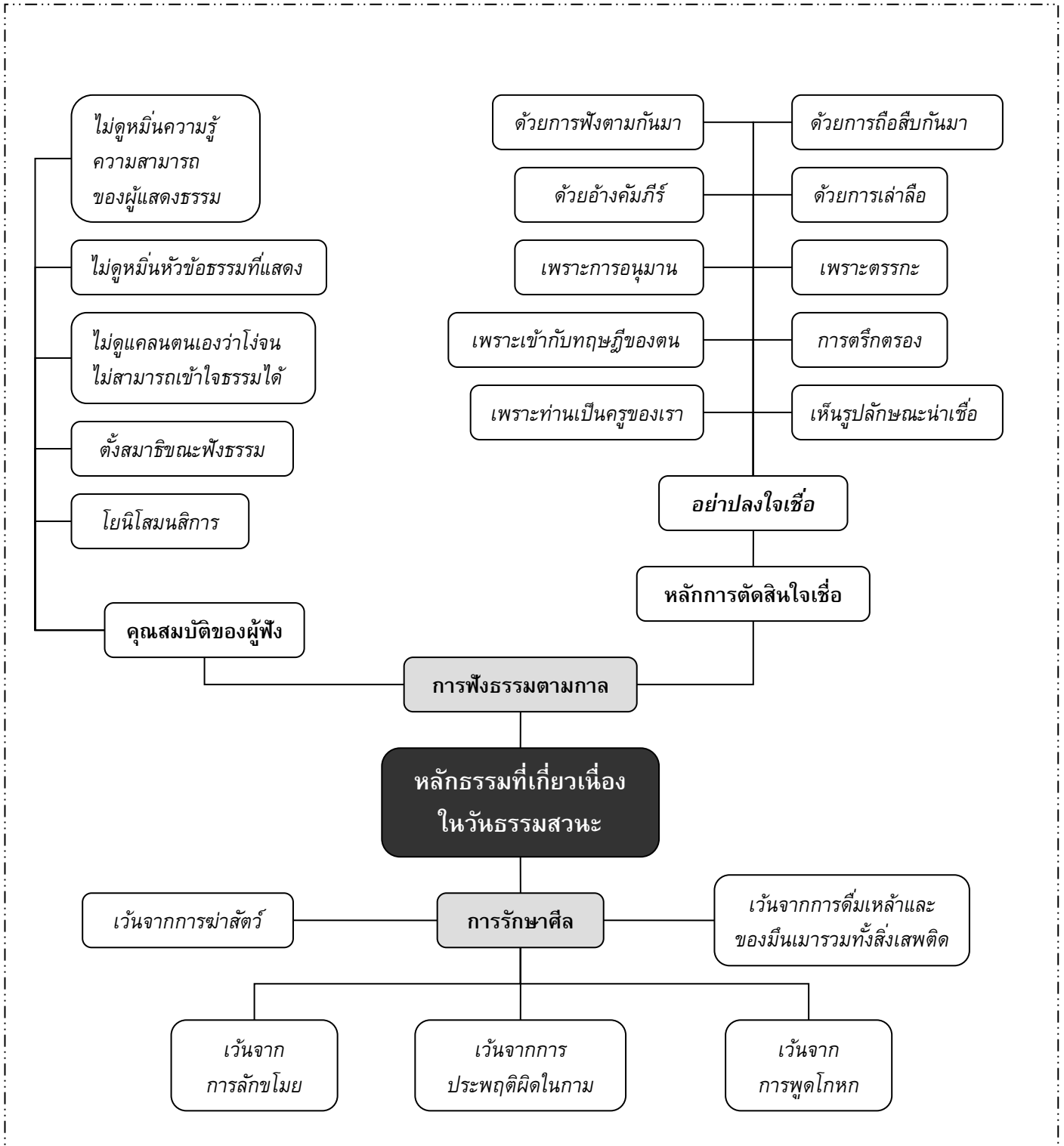






ตอนที่ 1

คำชี้แจง ให้นักเรียนเขียนผังมโนทัศน์ แสดงหลักธรรมที่เกี่ยวข้องเนื่องในวันธรรมสวนะ



ตอนที่ 2

คำชี้แจง ให้นักเรียนเสนอแนวทางการปฏิบัติตนตามหลักธรรมที่เกี่ยวข้องในวันธรรมสวนะ

.....

.....

.....

.....

.....

.....

.....

.....

.....

.....

.....

.....

.....

.....

.....

.....

.....

.....

.....

.....

.....

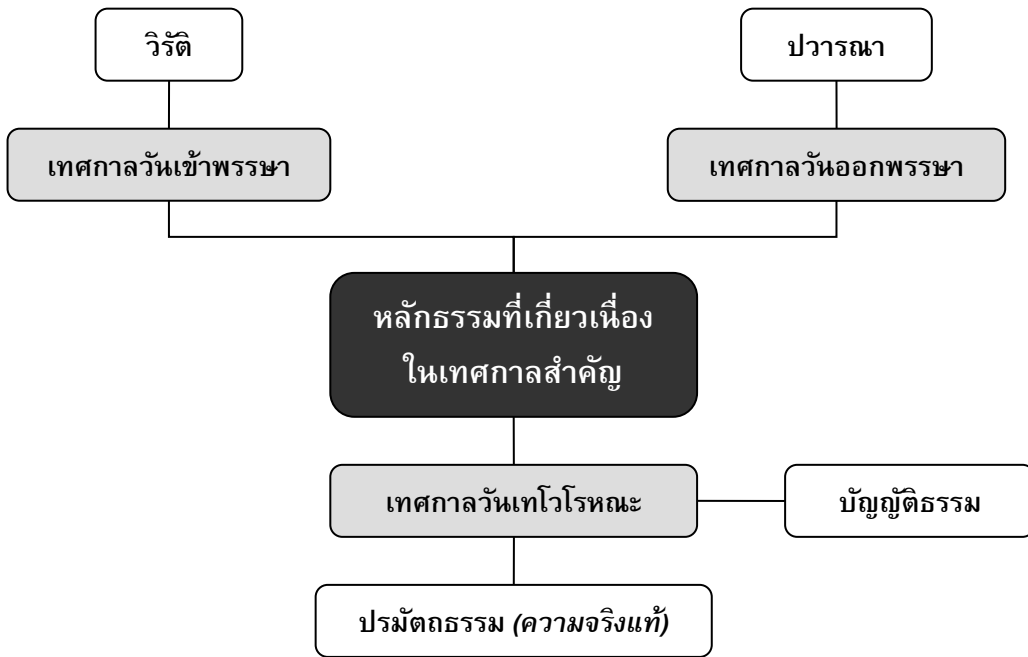
.....

(พิจารณาตามคำตอบของนักเรียน โดยให้อยู่ในดุลยพินิจของครูผู้สอน)

# ใบงานที่ 1.6 เรื่อง หลักธรรมที่เกี่ยวข้องในเทศกาลสำคัญ

ตอนที่ 1

คำชี้แจง ให้นักเรียนเขียนผังมโนทัศน์ แสดงหลักธรรมที่เกี่ยวข้องในเทศกาลสำคัญ



**ตอนที่ 2**

**คำชี้แจง** ให้นักเรียนเสนอข้อคิด เพื่อนำไปสู่การปฏิบัติตนตามหลักธรรมที่เกี่ยวข้องในเทศกาลสำคัญ

.....

.....

.....

.....

.....

.....

.....

.....

.....

.....

.....

.....

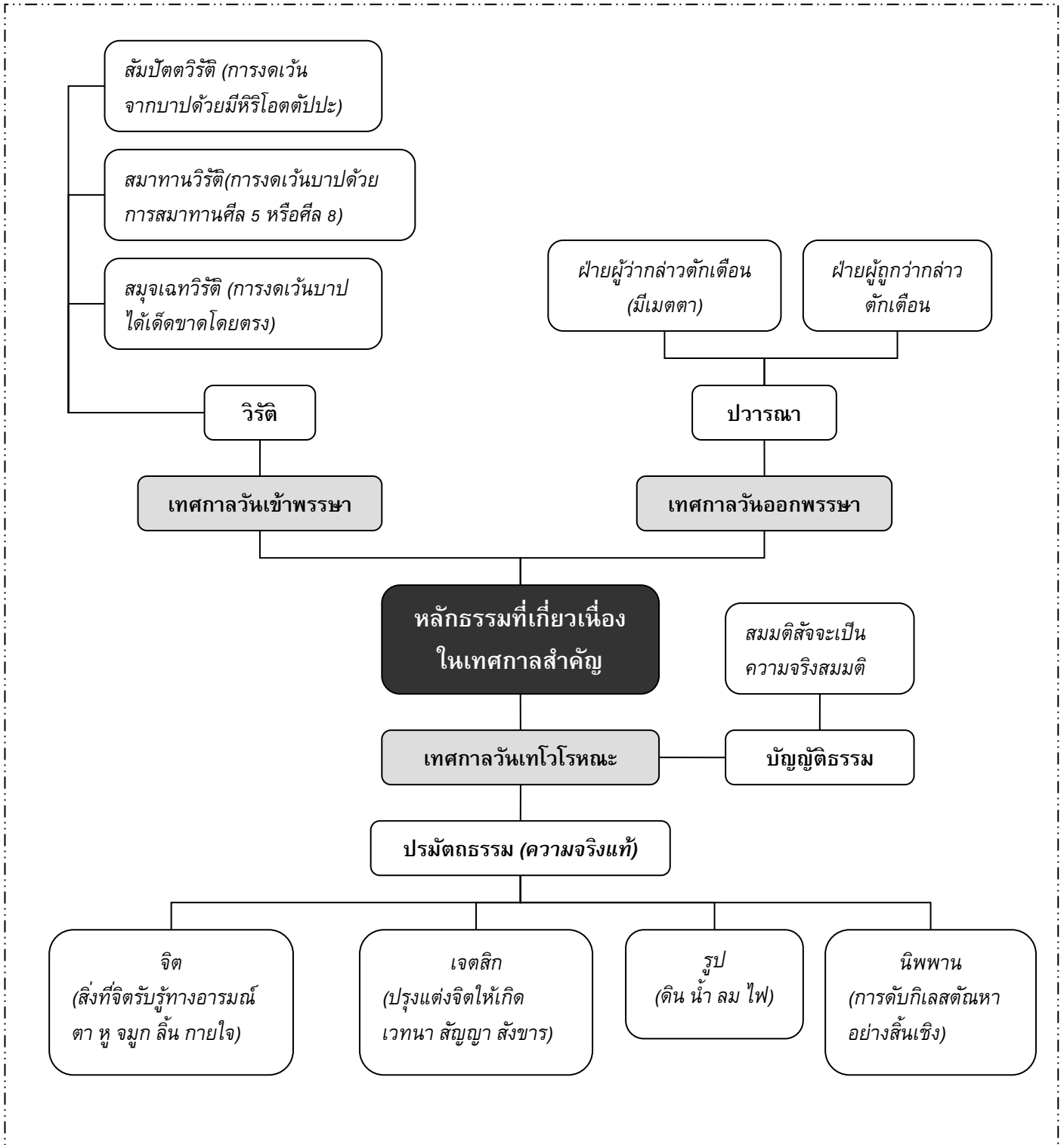
.....

.....

.....

ตอนที่ 1

คำชี้แจง ให้นักเรียนเขียนผังมโนทัศน์ แสดงหลักธรรมที่เกี่ยวข้องเนื่องในเทศกาลสำคัญ



ตอนที่ 2

คำชี้แจง ให้นักเรียนเสนอข้อคิด เพื่อนำไปสู่การปฏิบัติตนตามหลักธรรมที่เกี่ยวข้องในเทศกาลสำคัญ

.....

.....

.....

.....

.....

.....

.....

.....

.....

.....

.....

.....

.....

.....

.....

(พิจารณาตามคำตอบของนักเรียน โดยให้อยู่ในดุลยพินิจของครูผู้สอน)

ชื่อหนังสือ ..... ชื่อผู้แต่ง ..... นามปากกา .....

สำนักพิมพ์ ..... สถานที่พิมพ์ ..... ปีที่พิมพ์ .....

จำนวนหน้า ..... ราคา ..... บาท อ่านวันที่ ..... เดือน ..... พ.ศ. .... เวลา .....

1. สารสำคัญของเรื่อง

.....

.....

.....

2. วิเคราะห์ข้อคิด/ประโยชน์ที่ได้จากเรื่องที่อ่าน

.....

.....

3. สิ่งที่สามารถนำไปประยุกต์ใช้ในชีวิตประจำวัน

.....

.....

4. ข้อเสนอแนะของคุณ

.....

.....

ลงชื่อ ..... นักเรียน  
(.....)

ลงชื่อ ..... ผู้ปกครอง  
(.....)

ลงชื่อ ..... ครูผู้สอน  
(.....)

เกณฑ์การให้คะแนน

ผลงานมีความสมบูรณ์ชัดเจน	ให้	4	คะแนน
ผลงานมีข้อบกพร่องเพียงเล็กน้อย	ให้	3	คะแนน
ผลงานมีข้อบกพร่องเป็นส่วนใหญ่	ให้	2	คะแนน
ผลงานมีข้อบกพร่องมาก	ให้	1	คะแนน

คำชี้แจง : ให้ ผู้สอน สังเกตพฤติกรรมของนักเรียนในระหว่างเรียนและนอกเวลาเรียน แล้วขีด ✓ ลงในช่อง  
ที่ตรงกับระดับคะแนน

ลำดับที่	รายการประเมิน	ระดับคะแนน			
		4	3	2	1
1	นำเสนอเนื้อหาในผลงานได้ถูกต้อง				
2	การลำดับขั้นตอนของเนื้อเรื่อง				
3	การนำเสนอมีความน่าสนใจ				
4	การมีส่วนร่วมของสมาชิกในกลุ่ม				
5	การตรงต่อเวลา				
รวม					

ลงชื่อ.....ผู้ประเมิน  
...../...../.....

#### เกณฑ์การให้คะแนน

ผลงานหรือพฤติกรรมสมบูรณ์ชัดเจน	ให้	4	คะแนน
ผลงานหรือพฤติกรรมมีข้อบกพร่องบางส่วน	ให้	3	คะแนน
ผลงานหรือพฤติกรรมมีข้อบกพร่องเป็นส่วนใหญ่	ให้	2	คะแนน
ผลงานหรือพฤติกรรมมีข้อบกพร่องมาก	ให้	1	คะแนน

#### เกณฑ์การตัดสินคุณภาพ

ช่วงคะแนน	ระดับคุณภาพ
18 - 20	ดีมาก
14 - 17	ดี
10 - 13	พอใช้
ต่ำกว่า 10	ปรับปรุง



คำชี้แจง : ให้ ผู้สอน สังเกตพฤติกรรมของนักเรียนในระหว่างเรียนและนอกเวลาเรียน แล้วขีด ✓ ลงในช่องที่ตรงกับระดับคะแนน

ลำดับที่	ชื่อ-สกุล ของผู้รับการ ประเมิน	ความมีวินัย				ความมีน้ำใจ เอื้อเพื่อ เสียสละ				การรับฟัง ความ คิดเห็น				การแสดง ความ คิดเห็น				การตรงต่อ เวลา				รวม 20 คะแนน		
		4	3	2	1	4	3	2	1	4	3	2	1	4	3	2	1	4	3	2	1			

ลงชื่อ.....ผู้ประเมิน  
...../...../.....

**เกณฑ์การให้คะแนน**

- ปฏิบัติหรือแสดงพฤติกรรมอย่างสม่ำเสมอ ให้ 4 คะแนน
- ปฏิบัติหรือแสดงพฤติกรรมบ่อยครั้ง ให้ 3 คะแนน
- ปฏิบัติหรือแสดงพฤติกรรมบางครั้ง ให้ 2 คะแนน
- ปฏิบัติหรือแสดงพฤติกรรมน้อยครั้ง ให้ 1 คะแนน

**เกณฑ์การตัดสินคุณภาพ**

ช่วงคะแนน	ระดับคุณภาพ
18 - 20	ดีมาก
14 - 17	ดี
10 - 13	พอใช้
ต่ำกว่า 10	ปรับปรุง

คำชี้แจง : ให้ ผู้สอน สังเกตพฤติกรรมของนักเรียนในระหว่างเรียนและนอกเวลาเรียน แล้วขีด ✓ ลงในช่อง  
ที่ตรงกับระดับคะแนน

ลำดับที่	ชื่อ-สกุล ของผู้รับการ ประเมิน	ความร่วมมือกัน ทำกิจกรรม				การแสดง ความคิดเห็น				การรับฟัง ความคิดเห็น				การตั้งใจ ทำงาน				การแก้ไข ปัญหา/หรือ ปรับปรุง ผลงานกลุ่ม				รวม 20 คะแนน
		4	3	2	1	4	3	2	1	4	3	2	1	4	3	2	1	4	3	2	1	

ลงชื่อ.....ผู้ประเมิน  
...../...../.....

**เกณฑ์การให้คะแนน**

- ปฏิบัติหรือแสดงพฤติกรรมอย่างสม่ำเสมอ ให้ 4 คะแนน
- ปฏิบัติหรือแสดงพฤติกรรมบ่อยครั้ง ให้ 3 คะแนน
- ปฏิบัติหรือแสดงพฤติกรรมบางครั้ง ให้ 2 คะแนน
- ปฏิบัติหรือแสดงพฤติกรรมน้อยครั้ง ให้ 1 คะแนน

**เกณฑ์การตัดสินคุณภาพ**

ช่วงคะแนน	ระดับคุณภาพ
18 - 20	ดีมาก
14 - 17	ดี
10 - 13	พอใช้
ต่ำกว่า 10	ปรับปรุง

คำชี้แจง : ให้ ผู้สอน สังเกตพฤติกรรมของนักเรียนในระหว่างเรียนและนอกเวลาเรียน แล้วขีด ✓ ลงในช่องที่ตรงกับระดับคะแนน

คุณลักษณะอันพึงประสงค์ด้าน	รายการประเมิน	ระดับคะแนน			
		4	3	2	1
1. รักษา ศาสน์ กษัตริย์	1.1 ยืนตรงเมื่อได้ยินเพลงชาติ ร้องเพลงชาติได้ และอธิบายความหมายของเพลงชาติ				
	1.2 ปฏิบัติตนและชักชวนผู้อื่นปฏิบัติตามสิทธิและหน้าที่ของพลเมือง				
	1.3 ให้ความร่วมมือ ร่วมใจ ในการทำกิจกรรมกับสมาชิกในโรงเรียน ชุมชน และสังคม				
	1.4 เป็นผู้นำหรือเป็นแบบอย่างในการจัดกิจกรรมที่สร้างความสามัคคีปรองดอง และเป็นประโยชน์ต่อโรงเรียน ชุมชน และสังคม ชื่นชม ปกป้องความเป็นชาติไทย				
	1.5 เข้าร่วมกิจกรรมทางศาสนาที่ตนนับถือ ปฏิบัติตนตามหลักของศาสนา และเป็นตัวอย่างที่ดีของศาสนิกชน				
	1.6 เข้าร่วมกิจกรรมและมีส่วนร่วมในการจัดกิจกรรมที่เกี่ยวข้องกับสถาบันพระมหากษัตริย์ตามที่โรงเรียนและชุมชนจัดขึ้น ชื่นชมในพระราชกรณียกิจ พระปรีชาสามารถของพระมหากษัตริย์และพระราชวงศ์				
2. ซื่อสัตย์ สุจริต	2.1 ให้ข้อมูลที่ถูกต้อง และเป็นจริง				
	2.2 ปฏิบัติในสิ่งที่ถูกต้อง ละอาย และเกรงกลัวที่จะกระทำความผิด ทำตามสัญญาที่ตนให้ไว้กับเพื่อน พ่อแม่ หรือผู้ปกครอง และครู เป็นแบบอย่างที่ดีด้านความซื่อสัตย์				
	2.3 ปฏิบัติตนต่อผู้อื่นด้วยความซื่อตรง ไม่หาประโยชน์ในทางที่ไม่ถูกต้อง และเป็นแบบอย่างที่ดีแก่เพื่อนด้านความซื่อสัตย์				
3. มีวินัย รับผิดชอบ	3.1 ปฏิบัติตามข้อตกลง กฎเกณฑ์ ระเบียบ ข้อบังคับของครอบครัว โรงเรียน และสังคม ไม่ละเมิดสิทธิของผู้อื่น ตรงต่อเวลาในการปฏิบัติกิจกรรมต่างๆ ในชีวิตประจำวัน และรับผิดชอบต่อการทำงาน ปฏิบัติเป็นปกติวิสัยและเป็นแบบอย่างที่ดี				
4. ใฝ่เรียนรู้	4.1 แสวงหาข้อมูลจากแหล่งการเรียนรู้ต่างๆ				
	4.2 มีการจดบันทึกความรู้อย่างเป็นระบบ				
	4.3 สรุปความรู้ได้อย่างมีเหตุผล				
5. อยู่อย่างพอเพียง	5.1 ใช้ทรัพย์สินของตนเอง เช่น สิ่งของ เครื่องใช้ ฯลฯ อย่างประหยัด คุ่มค่า และเก็บรักษาดูแลอย่างดี และใช้เวลาอย่างเหมาะสม				
	5.2 ใช้ทรัพยากรของส่วนรวมอย่างประหยัด คุ่มค่า และเก็บรักษาดูแลอย่างดี				
	5.3 ปฏิบัติตนและตัดสินใจด้วยความรอบคอบ มีเหตุผล				
	5.4 ไม่เอาเปรียบผู้อื่น และไม่ทำให้ผู้อื่นเดือดร้อน พร้อมให้อภัยเมื่อผู้อื่นกระทำผิดพลาด				

คำชี้แจง : ให้ ผู้สอน สังเกตพฤติกรรมของนักเรียนในระหว่างเรียนและนอกเวลาเรียน แล้วขีด ✓ ลงในช่องที่ตรงกับระดับคะแนน

คุณลักษณะอันพึงประสงค์ด้าน	รายการประเมิน	ระดับคะแนน			
		4	3	2	1
	5.5 วางแผนการเรียนรู้ การทำงานและการใช้ชีวิตประจำวันบนพื้นฐานของความรู้ ข้อมูล ข่าวสาร				
	5.6 รู้เท่าทันการเปลี่ยนแปลง ทางสังคม และสภาพแวดล้อม ยอมรับและปรับตัว อยู่ร่วมกับผู้อื่นได้อย่างมีความสุข				
6. มุ่งมั่นในการทำงาน	6.1 เอาใจใส่ต่อการปฏิบัติหน้าที่ที่ได้รับมอบหมาย				
	6.2 ตั้งใจและรับผิดชอบในการทำงานให้สำเร็จ				
	6.3 ปรับปรุงและพัฒนาการทำงานอย่างรอบคอบ				
	6.4 ทุ่มเท ทำงาน อดทน ไม่ท้อต่อปัญหาและอุปสรรค				
	6.5 พยายามแก้ปัญหาและอุปสรรคในการทำงานให้สำเร็จ				
	6.6 ชื่นชมผลงานความสำเร็จด้วยความภาคภูมิใจ				
7. รักความเป็นไทย	7.1 มีจิตสำนึกในการอนุรักษ์วัฒนธรรมและภูมิปัญญาไทย				
	7.2 เห็นคุณค่าและปฏิบัติตามวัฒนธรรมไทย				
8. มีจิตสาธารณะ	8.1 รู้จักช่วยพ่อแม่ ผู้ปกครอง และครูทำงาน				
	8.2 อาสาทำงาน ช่วยคิด ช่วยทำ แบ่งปันสิ่งของ ทรัพย์สิน และอื่นๆ พร้อมช่วยแก้ปัญหา				
	8.3 ดูแล รักษาทรัพย์สินของห้องเรียน โรงเรียน ชุมชน				
	8.4 เข้าร่วมกิจกรรมเพื่อสังคมและสาธารณประโยชน์ของโรงเรียน ชุมชน เพื่อแก้ปัญหาหรือร่วมสร้างสิ่งที่ดีงามตามสถานการณ์ที่เกิดขึ้น				

ลงชื่อ.....ผู้ประเมิน  
...../...../.....

**เกณฑ์การให้คะแนน**

ปฏิบัติหรือแสดงพฤติกรรมอย่างสม่ำเสมอ	ให้	4	คะแนน
ปฏิบัติหรือแสดงพฤติกรรมบ่อยครั้ง	ให้	3	คะแนน
ปฏิบัติหรือแสดงพฤติกรรมบางครั้ง	ให้	2	คะแนน
ปฏิบัติหรือแสดงพฤติกรรมน้อยครั้ง	ให้	1	คะแนน

- ด้านความรู้

.....

.....

- ด้านสมรรถนะสำคัญของผู้เรียน

.....

.....

- ด้านคุณลักษณะอันพึงประสงค์

.....

.....

- ด้านอื่นๆ (พฤติกรรมเด่น หรือพฤติกรรมที่มีปัญหาของนักเรียนเป็นรายบุคคล (ถ้ามี))

.....

.....

- ปัญหา/อุปสรรค

.....

.....

- แนวทางการแก้ไข

.....

.....

ความเห็นของผู้บริหารสถานศึกษาหรือผู้ที่ได้รับมอบหมาย

ข้อเสนอแนะ .....

.....

ลงชื่อ .....

(.....)

ตำแหน่ง .....

# แผนการจัดการเรียนรู้ที่ 2 ศาสนพิธี

เวลา 1-2 ชั่วโมง

## 1. สาระสำคัญ/ความคิดรวบยอด

การปฏิบัติตนในศาสนาพิธี และพิธีกรรมของพระพุทธศาสนาอย่างถูกต้องนั้น ย่อมทำให้เกิดความสุขใจ และเป็นส่วนหนึ่งของการทำหน้าที่ชาวพุทธที่ดี

## 2. ตัวชี้วัด/จุดประสงค์การเรียนรู้

### 2.1 ตัวชี้วัด

ส 1.2 ม.4-6/2 ปฏิบัติตนถูกต้องตามศาสนาพิธี พิธีกรรมตามหลักศาสนาที่ตนนับถือ

### 2.3 จุดประสงค์การเรียนรู้

- อธิบายขั้นตอนของการปฏิบัติตนในศาสนาพิธีของพระพุทธศาสนาได้ถูกต้อง
- ปฏิบัติตนและวิเคราะห์ผลของการปฏิบัติตนตามขั้นตอนของศาสนาพิธีและพิธีกรรมของพระพุทธศาสนาได้

## 3. สาระการเรียนรู้

### 3.2 สาระการเรียนรู้แกนกลาง

- บุญพิธี ทานพิธี กุศลพิธี
- คุณค่าและประโยชน์ของศาสนาพิธี

### 3.2 สาระการเรียนรู้ท้องถิ่น

(พิจารณาตามหลักสูตรสถานศึกษา)

## 4. สมรรถนะสำคัญของผู้เรียน

### 4.1 ความสามารถในการคิด

- ทักษะการประยุกต์ใช้ความรู้

### 4.2 ความสามารถในการใช้ทักษะชีวิต

## 5. คุณลักษณะอันพึงประสงค์

- มีวินัย
- ใฝ่เรียนรู้
- มุ่งมั่นในการทำงาน

## 6. กิจกรรมการเรียนรู้



### วิธีสอนแบบธรรมสาส์น

- นักเรียนสวดมนต์บูชาพระรัตนตรัย และทำสมาธิก่อนเรียน

## ชั่วโมงที่ 1

### ขั้นนำเข้าสู่บทเรียน

สื่อการเรียนรู้ : บัตรภาพ

- ครูนำภาพมาให้นักเรียนวิเคราะห์ ดังนี้
  - ภาพที่ 1 ภาพการแสดงตนเป็นพุทธมามกะ
  - ภาพที่ 2 ภาพการตักบาตร
  - ภาพที่ 3 ภาพพิธีเวียนเทียนในวันสำคัญทางพระพุทธศาสนา
  - ภาพที่ 4 ภาพการถวายสังฆทาน
  - ภาพที่ 5 ภาพการทำบุญเลี้ยงพระ
- นักเรียนแสดงความคิดเห็นว่า ภาพใดมีความคล้ายคลึงกัน อธิบายเหตุผล
- ครูอธิบายเชื่อมโยงให้นักเรียนเข้าใจว่า ภาพที่ 1 และ 3 เป็นกุศลพิธี ส่วนภาพที่ 2 และ 5 เป็นบุญพิธี
- นักเรียนตอบคำถามกระตุ้นความคิด

คำถามกระตุ้นความคิด

- นักเรียนเคยเข้าร่วมศาสนพิธีของพระพุทธศาสนาพิธีใดบ้าง จงยกตัวอย่าง (พิจารณาตามคำตอบของนักเรียน โดยให้อยู่ในดุลยพินิจของครูผู้สอน)

### ขั้นสอน

สื่อ/แหล่งการเรียนรู้ : 1. หนังสือเรียน พระพุทธศาสนา ม.6  
2. หนังสือค้นคว้าเพิ่มเติม 3. ใบงานที่ 2.1  
4. ห้องสมุด 5. แหล่งข้อมูลสารสนเทศ

คำถามกระตุ้นความคิด

- บุญพิธีแตกต่างจากทานพิธีอย่างไร (บุญพิธี เป็นพิธีทำบุญเกี่ยวกับการฉลองหรือความเป็นสิริมงคล ส่วนทานพิธี เป็นพิธีถวายทานต่างๆ เพื่อใช้สอยหรือบูชาพระ)

### ขั้นที่ 1 แสวงหาความรู้

นักเรียนกลุ่มเดิม (จากแผนการจัดการเรียนรู้ที่ 1) ร่วมกันแสวงหาความรู้เกี่ยวกับ ศาสนพิธี จากหนังสือเรียน หนังสือค้นคว้าเพิ่มเติม ห้องสมุด และแหล่งข้อมูลสารสนเทศ ในหัวข้อต่อไปนี้

- กุศลพิธี
- บุญพิธี
- ทานพิธี

แล้วบันทึกความรู้ที่ได้อ่านในแบบบันทึกการอ่าน

## ขั้นที่ 2 ค้นพบความรู้/สนทนาแลกเปลี่ยนความรู้

1. สมาชิกแต่ละคนในกลุ่มร่วมกันสนทนาแลกเปลี่ยนความรู้เกี่ยวกับความหมาย ความสำคัญ แนวทางการปฏิบัติตนในกุศลพิธี บุญพิธี และทานพิธี
2. นักเรียนตอบคำถามกระตุ้นความคิด

คำถามกระตุ้นความคิด

## ชั่วโมงที่ 2

### ขั้นที่ 3 วิเคราะห์และประเมินค่าความรู้

1. ครูให้นักเรียนแต่ละกลุ่มร่วมกันหาภาพกิจกรรมในกุศลพิธี บุญพิธี และทานพิธี จำนวน 3 ภาพ มาร่วมกันวิเคราะห์และตอบคำถามในใบงานที่ 2.1 เรื่อง ศาสนพิธี
2. ตัวแทนกลุ่มออกมานำเสนอผลงานที่หน้าชั้นเรียน โดยครูเป็นผู้ตรวจสอบความถูกต้อง

- ศาสนพิธีมีคุณค่าอย่างไร  
(เป็นศูนย์รวมจิตใจของพุทธศาสนิกชน และส่งผลให้พุทธศาสนิกชนรู้สึกเลื่อมใสในพระพุทธศาสนา)

คำถามกระตุ้นความคิด

- นักเรียนมีวิธีการเชิญชวนให้ผู้อื่นเข้าร่วมศาสนพิธีของพระพุทธศาสนา  
(บุญพิธี เป็นพิธีทำบุญเกี่ยวกับการฉลองหรือความเป็นสิริมงคล ส่วนทานพิธี เป็นพิธีถวายทานต่างๆ เพื่อใช้สอยหรือบูชาพระ)

### ขั้นที่ 4 พิสูจน์ความรู้หรือปฏิบัติ

ครูมอบหมายให้นักเรียนไปร่วมกิจกรรมในวันสำคัญทางพระพุทธศาสนา และศาสนพิธี

## ขั้นสรุป

สื่อ/แหล่งการเรียนรู้ : —

ครูและนักเรียนร่วมกันสรุปความสำคัญของการเข้าร่วมศาสนพิธีและการปฏิบัติตนตามหลักธรรมที่เกี่ยวข้องในวันสำคัญทางพระพุทธศาสนา

- ครูมอบหมายให้นักเรียนแต่ละคนรายงานผลการปฏิบัติตนในวันสำคัญทางพระพุทธศาสนาและศาสนพิธี โดยให้ครอบคลุมประเด็นตามที่กำหนด ดังนี้
  - 1) การเข้าร่วมพิธีกรรมในวันสำคัญทางพระพุทธศาสนา
  - 2) การปฏิบัติตนตามหลักธรรมที่เกี่ยวข้องในวันสำคัญทางพระพุทธศาสนา
  - 3) การวิเคราะห์ผลของการปฏิบัติตนตามหลักธรรมที่เกี่ยวข้องในวันสำคัญทางพระพุทธศาสนา
  - 4) การเข้าร่วมศาสนพิธีของพระพุทธศาสนา
  - 5) การวิเคราะห์ผลของการเข้าร่วมศาสนพิธีของพระพุทธศาสนา

🔄 นักเรียนทำแบบทดสอบหลังเรียน หน่วยการเรียนรู้ที่ 6 เรื่อง วันสำคัญทางพระพุทธศาสนาและศาสนพิธี



## 7. การวัดและประเมินผล

วิธีการ	เครื่องมือ	เกณฑ์
ตรวจใบงานที่ 2.1	ใบงานที่ 2.1	ร้อยละ 60 ผ่านเกณฑ์
ตรวจแบบบันทึกการอ่าน	แบบบันทึกการอ่าน	ระดับคุณภาพ 2 ผ่านเกณฑ์
ประเมินการนำเสนอผลงาน	แบบประเมินการนำเสนอผลงาน	ระดับคุณภาพ 2 ผ่านเกณฑ์
สังเกตพฤติกรรมการทำงานกลุ่ม	แบบสังเกตพฤติกรรมการทำงานกลุ่ม	ระดับคุณภาพ 2 ผ่านเกณฑ์
สังเกตความมีวินัย ใฝ่เรียนรู้ และมุ่งมั่นในการทำงาน	แบบประเมินคุณลักษณะอันพึงประสงค์	ระดับคุณภาพ 2 ผ่านเกณฑ์
ตรวจแบบทดสอบหลังเรียน หน่วยการเรียนรู้ที่ 6	แบบทดสอบหลังเรียน หน่วยการเรียนรู้ที่ 6	ร้อยละ 60 ผ่านเกณฑ์
ตรวจรายงานผลการปฏิบัติตนในวันสำคัญทางพระพุทธศาสนาและศาสนพิธี	แบบประเมินรายงานผลการปฏิบัติตนในวันสำคัญทางพระพุทธศาสนาและศาสนพิธี	ระดับคุณภาพ 2 ผ่านเกณฑ์

## 8. สื่อ/แหล่งการเรียนรู้

### 8.1 สื่อการเรียนรู้

1) หนังสือเรียน พระพุทธศาสนา ม.6

2) หนังสือค้นคว้าเพิ่มเติม

(3) เทพรัตนราชสุดา เจ้าฟ้ามหาจักรีสิรินธร สยามบรมราชกุมารี, สมเด็จพระ. (2546). **พุทธประวัติสังเขป และศาสนพิธีสังเขป**. กรุงเทพมหานคร : มหามกุฏราชวิทยาลัย.

(2) บรรจบ บรรณรุจิ และเสนาะ ผดุงฉัตร. (2550). **วันวิสาขบูชา : แนวทางการปฏิบัติสำหรับพุทธศาสนิกชน**. กรุงเทพมหานคร : กรมศาสนา กระทรวงวัฒนธรรม.

3) บัตรภาพ

4) ใบงานที่ 2.1 เรื่อง ศาสนพิธี

### 8.2 แหล่งการเรียนรู้

1) ห้องสมุด

2) แหล่งข้อมูลสารสนเทศ

- <http://th.wikipedia.org/wiki/รายชื่อวันสำคัญทางศาสนาพุทธ>

## การประเมินชิ้นงาน/ภาระงาน (รวบยอด)

### แบบประเมินรายงานผลการปฏิบัติตนในวันสำคัญทางพระพุทธศาสนาและศาสนพิธี

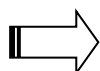
ลำดับที่	รายการประเมิน	ระดับคะแนน			
		4	3	2	1
1	การเข้าร่วมพิธีกรรมในวันสำคัญทางพระพุทธศาสนา				
2	การปฏิบัติตนตามหลักธรรมที่เกี่ยวข้องในวันสำคัญทางพระพุทธศาสนา				
3	การวิเคราะห์ผลของการปฏิบัติตนตามหลักธรรมที่เกี่ยวข้องในวันสำคัญทางพระพุทธศาสนา				
4	การเข้าร่วมศาสนพิธีของพระพุทธศาสนา				
5	การวิเคราะห์ผลของการเข้าร่วมศาสนพิธีของพระพุทธศาสนา				
รวม					

ลงชื่อ.....ผู้ประเมิน  
...../...../.....

#### เกณฑ์การให้คะแนน

ดีมาก	=	4
ดี	=	3
พอใช้	=	2
ปรับปรุง	=	1

#### เกณฑ์การตัดสินคุณภาพ



ช่วงคะแนน	ระดับคุณภาพ
17 - 20	ดีมาก
14 - 16	ดี
10 - 13	พอใช้
ต่ำกว่า 10	ปรับปรุง

# บัตรภาพ



ภาพที่ 1



ภาพที่ 2



ภาพที่ 3



ภาพที่ 4

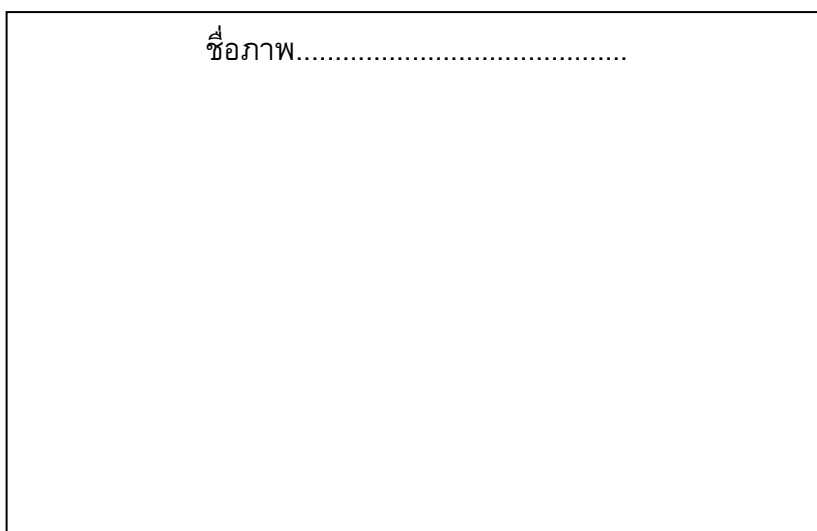


ภาพที่ 5

## ใบงานที่ 2.1 เรื่อง ศาสนพิธี

คำชี้แจง ให้นักเรียนนำภาพการร่วมศาสนพิธีต่างๆ ของชาวพุทธ มาวิเคราะห์แล้วตอบคำถาม

ภาพที่ 1



1. พิธีกรรมในภาพนี้ เป็นศาสนพิธีประเภทใด

.....

2. บุคคลในภาพปฏิบัติตนอย่างถูกต้องเหมาะสมอย่างไร

.....  
.....  
.....

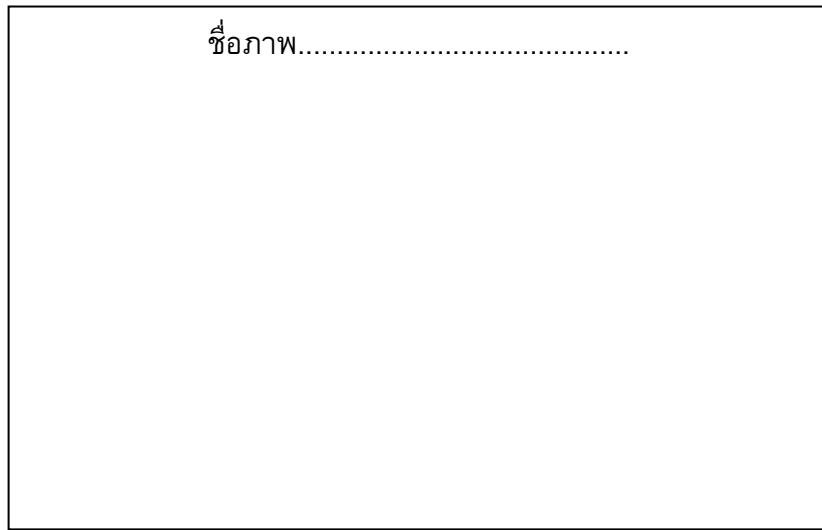
3. การเข้าร่วมพิธีกรรมของบุคคลในภาพ มีผลดีอย่างไร

.....  
.....  
.....

4. นักเรียนจะมีส่วนร่วมในพิธีกรรมดังกล่าวในโอกาสใด

.....  
.....  
.....

## ภาพที่ 2



1. พิธีกรรมในภาพนี้ เป็นศาสนพิธีประเภทใด

.....

2. บุคคลในภาพปฏิบัติตนอย่างถูกต้องเหมาะสมอย่างไร

.....  
.....  
.....

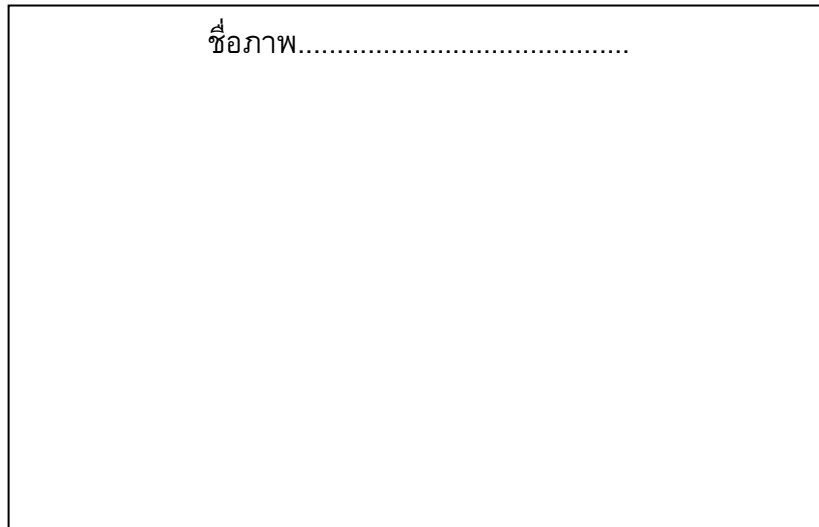
3. การเข้าร่วมพิธีกรรมของบุคคลในภาพ มีผลดีอย่างไร

.....  
.....  
.....

4. นักเรียนจะมีส่วนร่วมในพิธีกรรมดังกล่าวในโอกาสใด

.....  
.....  
.....

### ภาพที่ 3



1. พิธีกรรมในภาพนี้ เป็นศาสนพิธีประเภทใด

.....

2. บุคคลในภาพปฏิบัติตนอย่างถูกต้องเหมาะสมอย่างไร

.....  
.....  
.....

3. การเข้าร่วมพิธีกรรมของบุคคลในภาพ มีผลดีอย่างไร

.....  
.....  
.....

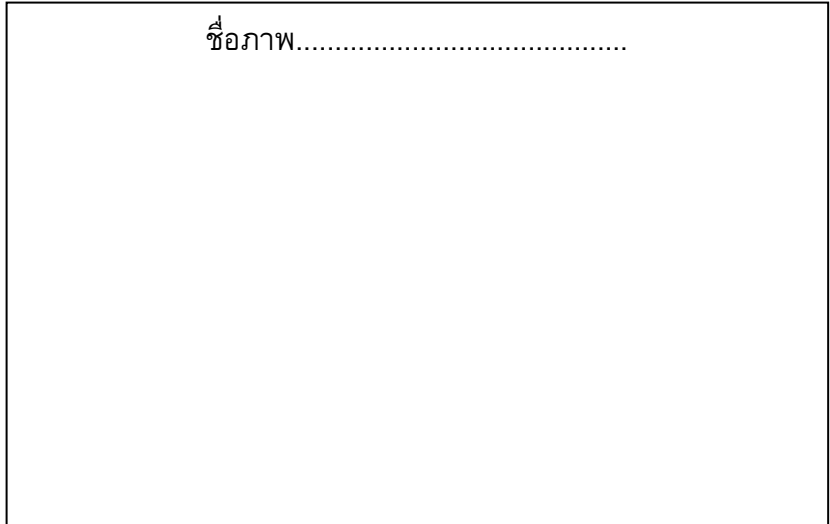
4. นักเรียนจะมีส่วนร่วมในพิธีกรรมดังกล่าวในโอกาสใด

.....  
.....  
.....

# ใบงานที่ 2.1 เรื่อง ศาสนพิธี

คำชี้แจง ให้นักเรียนนำภาพการร่วมศาสนพิธีต่างๆ ของชาวพุทธ มาวิเคราะห์แล้วตอบคำถาม

ภาพที่ 1

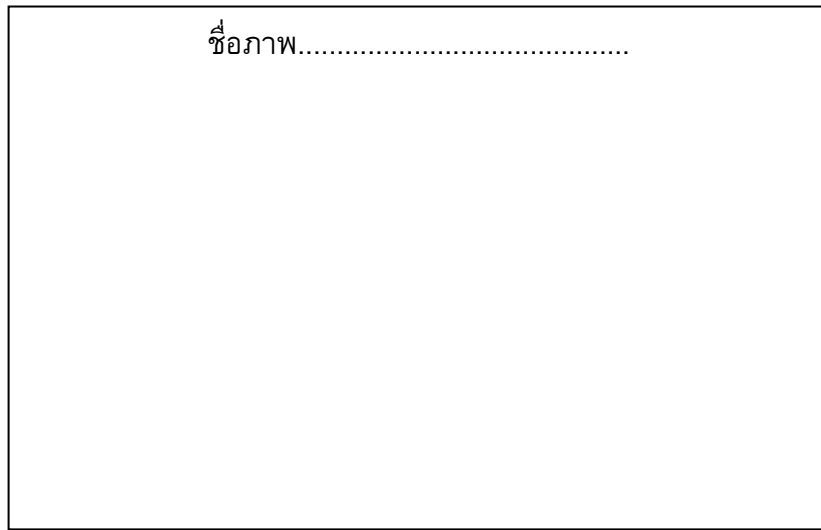


1. พิธีกรรมในภาพนี้ เป็นศาสนพิธีประเภทใด  
.....
2. บุคคลในภาพปฏิบัติตนอย่างถูกต้องเหมาะสมอย่างไร  
.....  
.....  
.....
3. การเข้าร่วมพิธีกรรมของบุคคลในภาพ มีผลดีอย่างไร  
.....  
.....  
.....
4. นักเรียนจะมีส่วนร่วมในพิธีกรรมดังกล่าวในโอกาสใด  
.....  
.....  
.....

(พิจารณาตามคำตอบของนักเรียน โดยให้อยู่ในดุลยพินิจของครูผู้สอน)

## ภาพที่ 2

ชื่อภาพ.....



1. พิธีกรรมในภาพนี้ เป็นศาสนพิธีประเภทใด

.....

2. บุคคลในภาพปฏิบัติตนอย่างถูกต้องเหมาะสมอย่างไร

.....  
.....  
.....

3. การเข้าร่วมพิธีกรรมของบุคคลในภาพ มีผลดีอย่างไร

.....  
.....  
.....

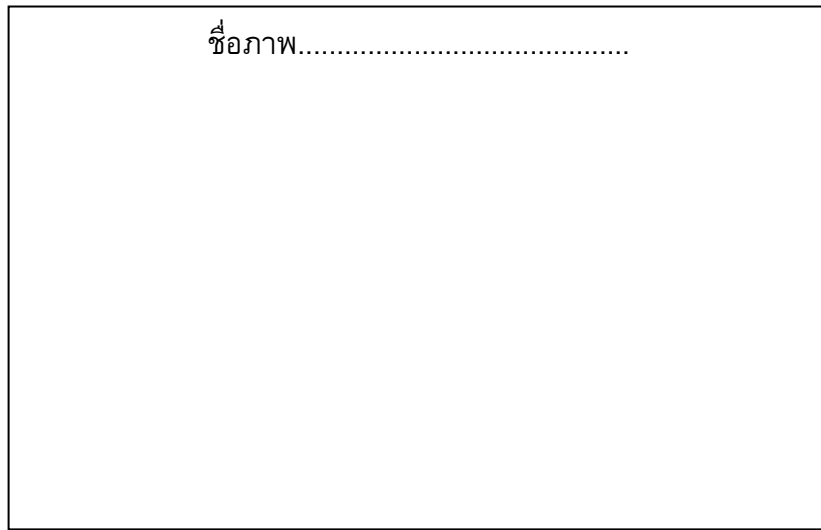
4. นักเรียนจะมีส่วนร่วมในพิธีกรรมดังกล่าวในโอกาสใด

.....  
.....  
.....

(พิจารณาตามคำตอบของนักเรียน โดยให้อยู่ในดุลยพินิจของครูผู้สอน)



### ภาพที่ 3



1. พิธีกรรมในภาพนี้ เป็นศาสนพิธีประเภทใด

.....

2. บุคคลในภาพปฏิบัติตนอย่างถูกต้องเหมาะสมอย่างไร

.....  
.....  
.....

3. การเข้าร่วมพิธีกรรมของบุคคลในภาพ มีผลดีอย่างไร

.....  
.....  
.....

4. นักเรียนจะมีส่วนร่วมในพิธีกรรมดังกล่าวในโอกาสใด

.....  
.....  
.....

(พิจารณาตามคำตอบของนักเรียน โดยให้อยู่ในดุลยพินิจของคุณผู้สอน)

ชื่อหนังสือ.....ชื่อผู้แต่ง.....นามปากกา.....  
 สำนักพิมพ์.....สถานที่พิมพ์.....ปีที่พิมพ์.....  
 จำนวนหน้า.....ราคา.....บาท อ่านวันที่.....เดือน.....พ.ศ.....เวลา.....

1. สาระสำคัญของเรื่อง

.....  
 .....  
 .....

2. วิเคราะห์ข้อคิด/ประโยชน์ที่ได้จากเรื่องที่อ่าน

.....  
 .....

3. สิ่งที่สามารถนำไปประยุกต์ใช้ในชีวิตประจำวัน

.....  
 .....

4. ข้อเสนอแนะของคุณ

.....  
 .....

ลงชื่อ.....นักเรียน  
 (.....)

ลงชื่อ.....ผู้ปกครอง  
 (.....)

ลงชื่อ.....ครูผู้สอน  
 (.....)

เกณฑ์การให้คะแนน

ผลงานมีความสมบูรณ์ชัดเจน	ให้	4	คะแนน
ผลงานมีข้อบกพร่องเพียงเล็กน้อย	ให้	3	คะแนน
ผลงานมีข้อบกพร่องเป็นส่วนใหญ่	ให้	2	คะแนน
ผลงานมีข้อบกพร่องมาก	ให้	1	คะแนน

คำชี้แจง : ให้ ผู้สอน สังเกตพฤติกรรมของนักเรียนในระหว่างเรียนและนอกเวลาเรียน แล้วขีด ✓ ลงในช่อง  
ที่ตรงกับระดับคะแนน

ลำดับที่	รายการประเมิน	ระดับคะแนน			
		4	3	2	1
1	ความถูกต้องของเนื้อหา				
2	ความคิดสร้างสรรค์				
3	วิธีการนำเสนอผลงาน				
4	การนำไปใช้ประโยชน์				
5	การตรงต่อเวลา				
รวม					

ลงชื่อ.....ผู้ประเมิน  
...../...../.....

#### เกณฑ์การให้คะแนน

ผลงานหรือพฤติกรรมสมบูรณ์ชัดเจน	ให้	4	คะแนน
ผลงานหรือพฤติกรรมมีข้อบกพร่องบางส่วน	ให้	3	คะแนน
ผลงานหรือพฤติกรรมมีข้อบกพร่องเป็นส่วนใหญ่	ให้	2	คะแนน
ผลงานหรือพฤติกรรมมีข้อบกพร่องมาก	ให้	1	คะแนน

#### เกณฑ์การตัดสินคุณภาพ

ช่วงคะแนน	ระดับคุณภาพ
18 - 20	ดีมาก
14 - 17	ดี
10 - 13	พอใช้
ต่ำกว่า 10	ปรับปรุง

ชื่อกลุ่ม ..... ชั้น .....

คำชี้แจง : ให้ ผู้สอน สังเกตพฤติกรรมของนักเรียนในระหว่างเรียนและนอกเวลาเรียน แล้วขีด ✓ ลงในช่อง  
ที่ตรงกับระดับคะแนน

ลำดับที่	รายการประเมิน	ระดับคะแนน			
		4	3	2	1
1	การแบ่งหน้าที่กันอย่างเหมาะสม				
2	ความร่วมมือกันทำงาน				
3	การแสดงความคิดเห็น				
4	การรับฟังความคิดเห็น				
5	ความมีน้ำใจช่วยเหลือกัน				
รวม					

ลงชื่อ.....ผู้ประเมิน  
...../...../.....

## เกณฑ์การให้คะแนน

ปฏิบัติหรือแสดงพฤติกรรมอย่างสม่ำเสมอ	ให้	4	คะแนน
ปฏิบัติหรือแสดงพฤติกรรมบ่อยครั้ง	ให้	3	คะแนน
ปฏิบัติหรือแสดงพฤติกรรมบางครั้ง	ให้	2	คะแนน
ปฏิบัติหรือแสดงพฤติกรรมน้อยครั้ง	ให้	1	คะแนน

## เกณฑ์การตัดสินคุณภาพ

ช่วงคะแนน	ระดับคุณภาพ
18 - 20	ดีมาก
14 - 17	ดี
10 - 13	พอใช้
ต่ำกว่า 10	ปรับปรุง

คำชี้แจง : ให้ ผู้สอน สังเกตพฤติกรรมของนักเรียนในระหว่างเรียนและนอกเวลาเรียน แล้วขีด ✓ ลงในช่องที่ตรงกับระดับคะแนน

คุณลักษณะอันพึงประสงค์ด้าน	รายการประเมิน	ระดับคะแนน			
		4	3	2	1
1. รักชาติ ศาสน์ กษัตริย์	1.1 ยืนตรงเมื่อได้ยินเพลงชาติ ร้องเพลงชาติได้ และอธิบายความหมายของเพลงชาติ				
	1.2 ปฏิบัติตนและชักชวนผู้อื่นปฏิบัติตามสิทธิและหน้าที่ของพลเมือง				
	1.3 ให้ความร่วมมือ ร่วมใจ ในการทำกิจกรรมกับสมาชิกในโรงเรียน ชุมชน และสังคม				
	1.4 เป็นผู้นำหรือเป็นแบบอย่างในการจัดกิจกรรมที่สร้างความสามัคคีปรองดอง และเป็นประโยชน์ต่อโรงเรียน ชุมชน และสังคม ชื่นชม ปกป้องความเป็นชาติไทย				
	1.5 เข้าร่วมกิจกรรมทางศาสนาที่ตนนับถือ ปฏิบัติตนตามหลักของศาสนา และเป็นตัวอย่างที่ดีของศาสนิกชน				
	1.6 เข้าร่วมกิจกรรมและมีส่วนร่วมในการจัดกิจกรรมที่เกี่ยวข้องกับสถาบันพระมหากษัตริย์ตามที่โรงเรียนและชุมชนจัดขึ้น ชื่นชมในพระราชกรณียกิจ พระปรีชาสามารถของพระมหากษัตริย์และพระราชวงศ์				
2. ซื่อสัตย์ สุจริต	2.1 ให้ข้อมูลที่ถูกต้อง และเป็นจริง				
	2.2 ปฏิบัติในสิ่งที่ถูกต้อง ละอาย และเกรงกลัวที่จะกระทำความผิด ทำตามสัญญาที่ตนให้ไว้กับเพื่อน พ่อแม่ หรือผู้ปกครอง และครู เป็นแบบอย่างที่ดีด้านความซื่อสัตย์				
	2.3 ปฏิบัติตนต่อผู้อื่นด้วยความซื่อตรง ไม่หาประโยชน์ในทางที่ไม่ถูกต้อง และเป็นแบบอย่างที่ดีแก่เพื่อนด้านความซื่อสัตย์				
3. มีวินัย รับผิดชอบ	3.1 ปฏิบัติตามข้อตกลง กฎเกณฑ์ ระเบียบ ข้อบังคับของครอบครัว โรงเรียน และสังคม ไม่ละเมิดสิทธิของผู้อื่น ตรงต่อเวลาในการปฏิบัติกิจกรรมต่างๆ ในชีวิตประจำวัน และรับผิดชอบต่อการทำงาน ปฏิบัติเป็นปกติวิสัยและเป็นแบบอย่างที่ดี				
4. ใฝ่เรียนรู้	4.1 แสวงหาข้อมูลจากแหล่งการเรียนรู้ต่างๆ				
	4.2 มีการจดบันทึกความรู้อย่างเป็นระบบ				
	4.3 สรุปความรู้ได้อย่างมีเหตุผล				
5. อยู่อย่างพอเพียง	5.1 ใช้ทรัพย์สินของตนเอง เช่น สิ่งของ เครื่องใช้ ฯลฯ อย่างประหยัด คุ่มค่า และเก็บรักษาดูแลอย่างดี และใช้เวลาอย่างเหมาะสม				
	5.2 ใช้ทรัพยากรของส่วนรวมอย่างประหยัด คุ่มค่า และเก็บรักษาดูแลอย่างดี				
	5.3 ปฏิบัติตนและตัดสินใจด้วยความรอบคอบ มีเหตุผล				
	5.4 ไม่เอาเปรียบผู้อื่น และไม่ทำให้ผู้อื่นเดือดร้อน พร้อมให้อภัยเมื่อผู้อื่นกระทำผิดพลาด				

คำชี้แจง : ให้ ผู้สอน สังเกตพฤติกรรมของนักเรียนในระหว่างเรียนและนอกเวลาเรียน แล้วขีด ✓ ลงในช่องที่ตรงกับระดับคะแนน

คุณลักษณะอันพึงประสงค์ด้าน	รายการประเมิน	ระดับคะแนน			
		4	3	2	1
	5.5 วางแผนการเรียน การทำงานและการใช้ชีวิตประจำวันบนพื้นฐานของความรู้ ข้อมูล ข่าวสาร				
	5.6 รู้เท่าทันการเปลี่ยนแปลง ทางสังคม และสภาพแวดล้อม ยอมรับและปรับตัว อยู่ร่วมกับผู้อื่นได้อย่างมีความสุข				
6. มุ่งมั่นในการทำงาน	6.1 เอาใจใส่ต่อการปฏิบัติหน้าที่ที่ได้รับมอบหมาย				
	6.2 ตั้งใจและรับผิดชอบในการทำงานให้สำเร็จ				
	6.3 ปรับปรุงและพัฒนาการทำงานอย่างรอบคอบ				
	6.4 ทุ่มเท ทำงาน อดทน ไม่ท้อต่อปัญหาและอุปสรรค				
	6.5 พยายามแก้ปัญหาและอุปสรรคในการทำงานให้สำเร็จ				
	6.6 ชื่นชมผลงานความสำเร็จด้วยความภาคภูมิใจ				
7. รักความเป็นไทย	7.1 มีจิตสำนึกในการอนุรักษ์วัฒนธรรมและภูมิปัญญาไทย				
	7.2 เห็นคุณค่าและปฏิบัติตามวัฒนธรรมไทย				
8. มีจิตสาธารณะ	8.1 รู้จักช่วยพ่อแม่ ผู้ปกครอง และครูทำงาน				
	8.2 อาสาทำงาน ช่วยคิด ช่วยทำ แบ่งปันสิ่งของ ทรัพย์สิน และอื่นๆ พร้อมช่วยแก้ปัญหา				
	8.3 ดูแล รักษาทรัพย์สินของห้องเรียน โรงเรียน ชุมชน				
	8.4 เข้าร่วมกิจกรรมเพื่อสังคมและสาธารณประโยชน์ของโรงเรียน ชุมชน เพื่อแก้ปัญหาหรือร่วมสร้างสิ่งที่ดีงามตามสถานการณ์ที่เกิดขึ้น				

ลงชื่อ.....ผู้ประเมิน  
...../...../.....

**เกณฑ์การให้คะแนน**

ปฏิบัติหรือแสดงพฤติกรรมอย่างสม่ำเสมอ	ให้	4	คะแนน
ปฏิบัติหรือแสดงพฤติกรรมบ่อยครั้ง	ให้	3	คะแนน
ปฏิบัติหรือแสดงพฤติกรรมบางครั้ง	ให้	2	คะแนน
ปฏิบัติหรือแสดงพฤติกรรมน้อยครั้ง	ให้	1	คะแนน

- ด้านความรู้

.....

.....

- ด้านสมรรถนะสำคัญของผู้เรียน

.....

.....

- ด้านคุณลักษณะอันพึงประสงค์

.....

.....

- ด้านอื่นๆ (พฤติกรรมเด่น หรือพฤติกรรมที่มีปัญหาของนักเรียนเป็นรายบุคคล (ถ้ามี))

.....

.....

- ปัญหา/อุปสรรค

.....

.....

- แนวทางการแก้ไข

.....

.....

ความเห็นของผู้บริหารสถานศึกษาหรือผู้ที่ได้รับมอบหมาย

ข้อเสนอแนะ .....

.....

ลงชื่อ .....

(.....)

ตำแหน่ง .....

ตอนที่ 1 นักเรียนมีความรู้ความสามารถตามมาตรฐานการเรียนรู้และตัวชี้วัดของหน่วยการเรียนรู้  
ต่อไปนี ส 1.2 (ม.4-6/2, ม.4-6/4)

- ด้านความรู้

.....  
.....  
(จำนวน ..... คน คิดเป็นร้อยละ .....

- ด้านสมรรถนะสำคัญของผู้เรียน

.....  
.....

- ด้านคุณลักษณะอันพึงประสงค์

.....  
.....

- ด้านอื่นๆ (พฤติกรรมเด่น หรือพฤติกรรมที่มีปัญหาของนักเรียนเป็นรายบุคคล (ถ้ามี))

.....  
.....

สรุปผลจากการประเมินชิ้นงาน/ภาระงาน (รวบยอด) ประจำหน่วยการเรียนรู้

- ระดับคุณภาพดีมาก จำนวน ..... คน คิดเป็นร้อยละ .....
- ระดับคุณภาพดี จำนวน ..... คน คิดเป็นร้อยละ .....
- ระดับคุณภาพพอใช้ จำนวน ..... คน คิดเป็นร้อยละ .....
- ระดับคุณภาพปรับปรุง จำนวน ..... คน คิดเป็นร้อยละ .....

- ปัญหา/อุปสรรค

.....  
.....

- แนวทางการแก้ไข

.....  
.....

ความเห็นของผู้บริหารสถานศึกษาหรือผู้ที่ได้รับมอบหมาย

ข้อเสนอแนะ .....

.....  
.....

ลงชื่อ .....

(.....)

ตำแหน่ง .....



ตอนที่ 2 การตรวจสอบคุณภาพนักเรียนเพื่อเตรียมความพร้อมรองรับการประเมินคุณภาพภายนอก ระดับการศึกษาขั้นพื้นฐาน (ด้านคุณภาพผู้เรียน)	ร้อยละ
<b>มาตรฐานที่ 1 ผู้เรียนมีสุขภาพที่ดีและมีสุนทรียภาพ</b>	
1.1 มีสุขนิสัยในการดูแลสุขภาพและออกกำลังกายสม่ำเสมอ	
1.2 มีน้ำหนัก ส่วนสูง และมีสมรรถภาพทางกายตามเกณฑ์มาตรฐาน	
1.3 ป้องกันตนเองจากสิ่งเสพติดให้โทษและหลีกเลี่ยงตนเองจากสภาวะที่เสี่ยงต่อความรุนแรง โรค ภัย อุบัติเหตุ และปัญหาทางเพศ	
1.4 เห็นคุณค่าในตนเอง มีความมั่นใจ กล้าแสดงออกอย่างเหมาะสม	
1.5 มีมนุษยสัมพันธ์ที่ดีและให้เกียรติผู้อื่น	
1.6 สร้างผลงานจากการเข้าร่วมกิจกรรมด้านศิลปะ ดนตรี/นาฏศิลป์ กีฬา/นันทนาการตามจินตนาการ	
<b>มาตรฐานที่ 2 ผู้เรียนมีคุณธรรม จริยธรรม และค่านิยมที่พึงประสงค์</b>	
2.1 มีคุณลักษณะที่พึงประสงค์ตามหลักสูตร	
2.2 เอื้ออาทรผู้อื่นและกตัญญูทวดต่อผู้มีพระคุณ	
2.3 ยอมรับความคิดและวัฒนธรรมที่แตกต่าง	
2.4 ตระหนัก รู้คุณค่า ร่วมอนุรักษ์และพัฒนาสิ่งแวดล้อม	
<b>มาตรฐานที่ 3 ผู้เรียนมีทักษะในการแสวงหาความรู้ด้วยตนเอง รักเรียนรู้ และพัฒนาตนเองอย่างต่อเนื่อง</b>	
3.1 มีนิสัยรักการอ่านและแสวงหาความรู้ด้วยตนเองจากห้องสมุด แหล่งเรียนรู้ และสื่อต่างๆ รอบตัว	
3.2 มีทักษะในการอ่าน ฟัง ดู พูด เขียน และตั้งคำถามเพื่อค้นคว้าหาความรู้เพิ่มเติม	
3.3 เรียนรู้ร่วมกันเป็นกลุ่ม แลกเปลี่ยนความคิดเห็นเพื่อการเรียนรู้ระหว่างกัน	
3.4 ใช้เทคโนโลยีในการเรียนรู้และนำเสนอผลงาน	
<b>มาตรฐานที่ 4 ผู้เรียนมีความสามารถในการคิดอย่างเป็นระบบ คิดสร้างสรรค์ ตัดสินใจแก้ปัญหาได้อย่างมีสติสมเหตุผล</b>	
4.1 สรุปความคิดจากเรื่องที่อ่าน ฟัง และดู และสื่อสารโดยการพูดหรือเขียนตามความคิดของตนเอง	
4.2 นำเสนอวิธีคิด วิธีแก้ปัญหาด้วยภาษาหรือวิธีการของตนเอง	
4.3 กำหนดเป้าหมาย คาดการณ์ ตัดสินใจแก้ปัญหาโดยมีเหตุผลประกอบ	
4.4 มีความคิดริเริ่ม และสร้างสรรค์ผลงานด้วยความภาคภูมิใจ	
<b>มาตรฐานที่ 5 ผู้เรียนมีความรู้และทักษะที่จำเป็นตามหลักสูตร</b>	
5.1 ผลสัมฤทธิ์ทางการเรียนเฉลี่ยแต่ละกลุ่มสาระเป็นไปตามเกณฑ์	
5.2 ผลการประเมินสมรรถนะสำคัญตามหลักสูตรเป็นไปตามเกณฑ์	
5.3 ผลการประเมินการอ่าน คิดวิเคราะห์ และเขียนเป็นไปตามเกณฑ์	
5.4 ผลการทดสอบระดับชาติเป็นไปตามเกณฑ์	
<b>มาตรฐานที่ 6 ผู้เรียนมีทักษะในการทำงาน รักการทำงาน สามารถทำงานร่วมกับผู้อื่นได้ และมีเจตคติที่ดีต่ออาชีพสุจริต</b>	
6.1 วางแผนการทำงานและดำเนินการจนสำเร็จ	
6.2 ทำงานอย่างมีความสุข มุ่งมั่นพัฒนางาน และภูมิใจในผลงานของตนเอง	
6.3 ทำงานร่วมกับผู้อื่นได้	
6.4 มีความรู้สึกที่ดีต่ออาชีพสุจริตและหาความรู้เกี่ยวกับอาชีพที่ตนเองสนใจ	